



ITEM 100

二通全径螺纹球阀

2-way full-bore threaded-ends brass ball valve



技术参数：

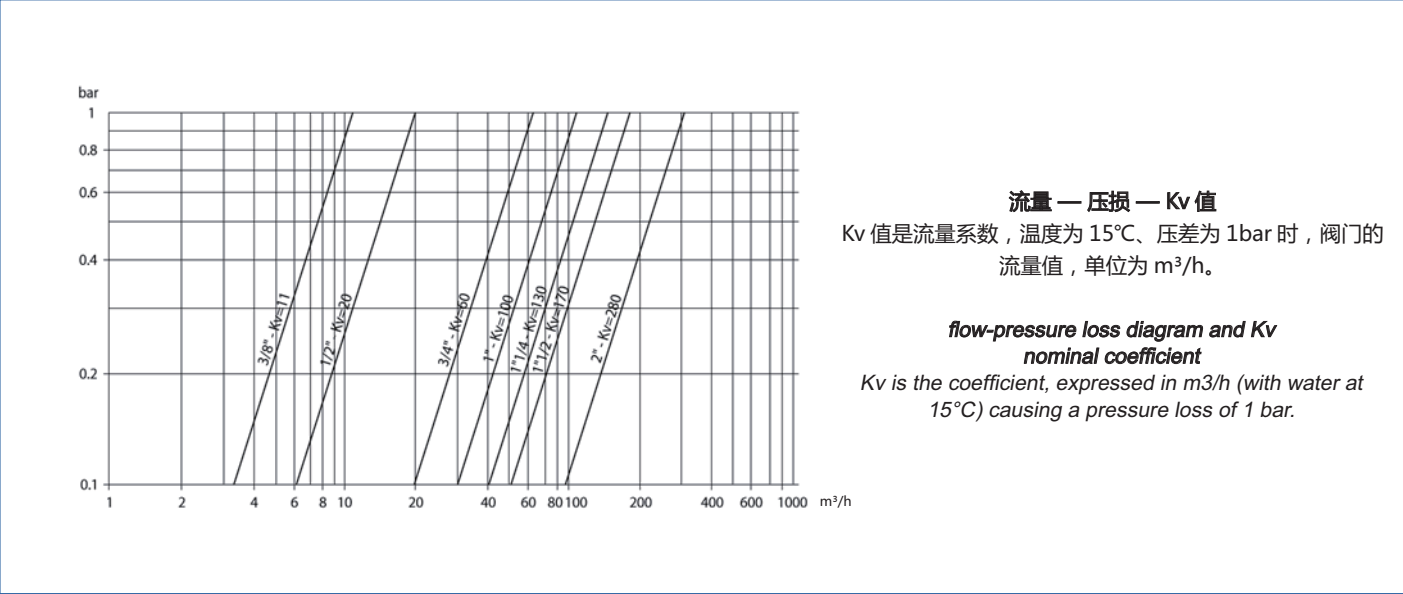
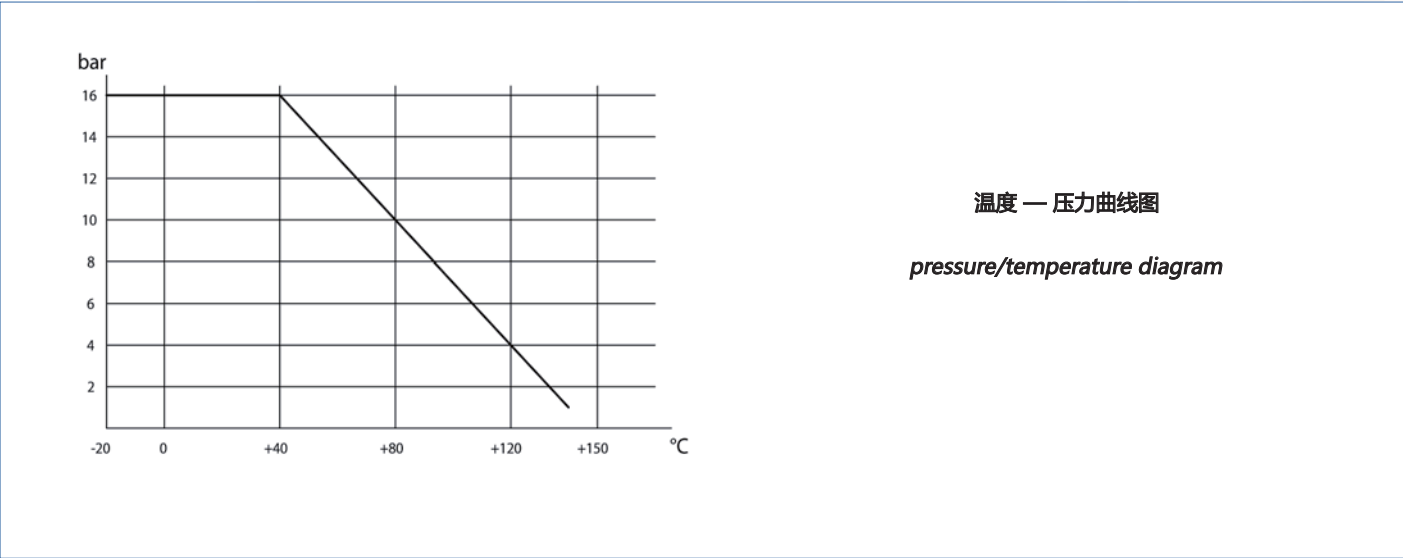
适用于非腐蚀性流体介质
工作温度：-20°C至 +150°C
工作压力：见温度 - 压力曲线图
流体范围：水、油、气体和轻质介质
螺纹标准：UNI/ISO 7/1 Rp
连接标准：ISO 5211

根据要求：

单动阀门出厂时按常闭位置安装，如需其他位置，请说明。

认证：

根据 97/23 EC 标准 “PED ATEX” 版本符合 94/9/EC 号指令。



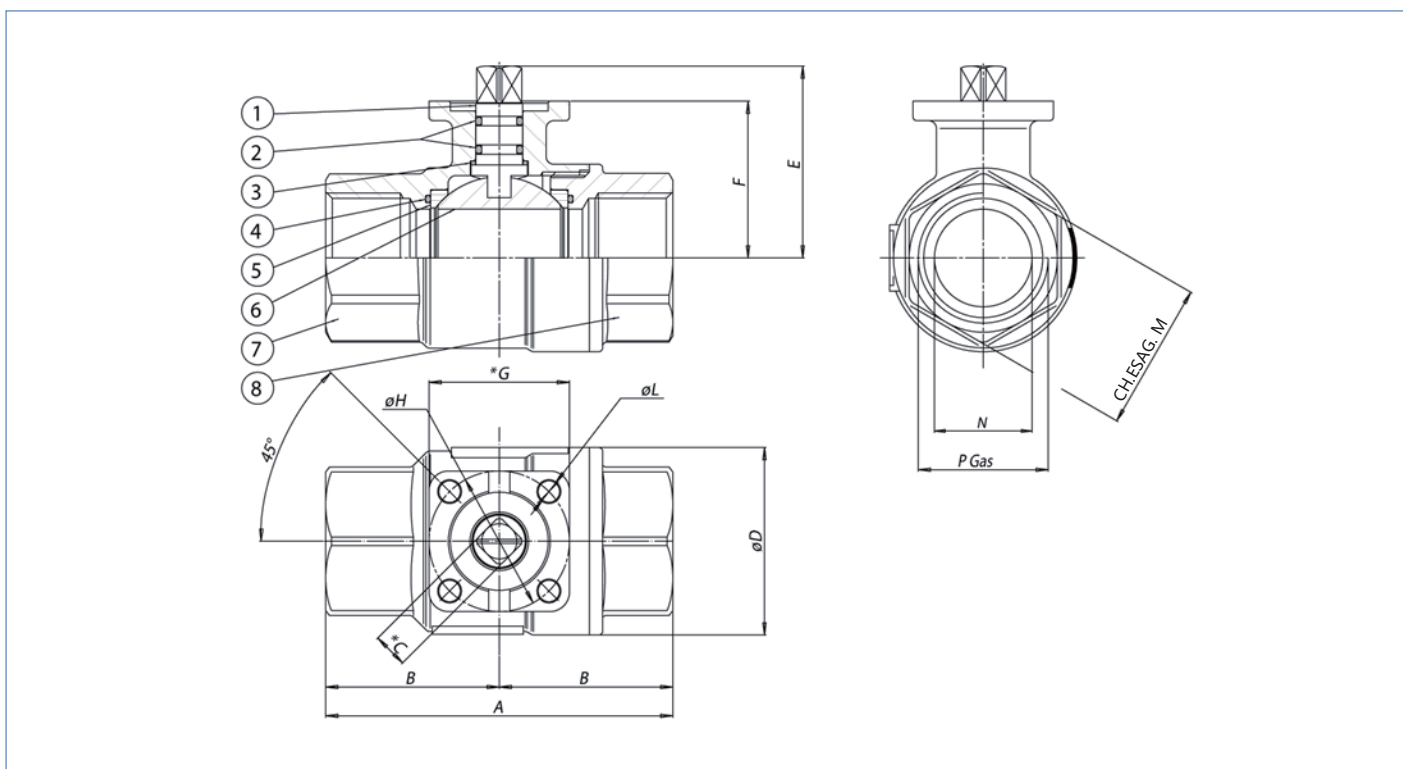
开启扭矩

口径	DN 10 3/8"	DN 15 1/2"	DN 20 3/4"	DN 25 1"	DN 32 1 1/4"	DN 40 1 1/2"	DN 50 2"
PN 16 bar	3	3	4	5	7	9	15

扭矩大小跟流体种类和温度相关，1.4 倍安全系数。当操作频率高时扭矩会下降。样本所有图标都是基于标准介质。特殊参数介质或特定工艺应用请联系我们的技术部门。

阀体 / 手动阀订货号

尺寸	DN 10 3/8"	DN 15 1/2"	DN 20 3/4"	DN 25 1"	DN 32 1 1/4"	DN 40 1 1/2"	DN 50 2"
阀体	V100N203	V100N204	V100N205	V100N206	V100N207	V100N208	V100N209
重量 Kg.	0.18	0.26	0.44	0.66	1.04	1.5	2.53
手动阀	L100N203	L100N204	L100N205	L100N206	L100N207	L100N208	L100N209
重量 Kg.	0.23	0.3	0.51	0.72	1.1	1.56	2.6
手柄	KLV10003	KLV10003	KLV10005	KLV10005	KLV10005	KLV10005	KLV10005



材质表

1	轴 *	黄铜	EN 12164 CW614N
2	O 型圈	氟橡胶	
3	顶部密封	聚四氟乙烯	
4	O 型圈	氟橡胶	
5	密封圈	聚四氟乙烯	
6	球芯	镀铬黄铜	EN 12164 CW614N
7	阀体 *	黄铜	EN 12165 CW617N
8	螺纹端 *	黄铜	EN 12165 CW617N

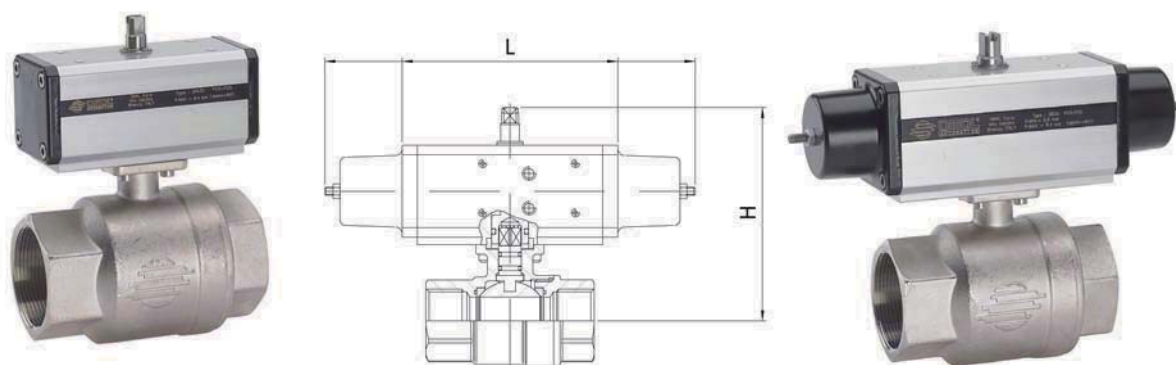
* 表面处理: 黄铜镀镍, 抛光处理

尺寸表

口径	A	B	*C	ϕD	E	F	*G	ϕH	ϕL	ch.M	N
DN 10 - 3/8"	69	34.5	6	31.8	36.2	29.5	36	36	5.5	25	10
DN 15 - 1/2"	69	34.5	6	31.8	36.2	29.5	36	36	5.5	25	15
DN 20 - 3/4"	77	38.5	9	40	45.3	36.3	36	36	5.5	31	20
DN 25 - 1"	89	44.5	9	40	45.3	36.3	36	36	5.5	38	25
DN 32 - 1 1/4"	103	51.5	9	62	59.6	50.5	42	36	5.5	47	32
DN 40 - 1 1/2"	114	57	9	72.6	66.2	57	42	36	5.5	54	40
DN 50 - 2"	134	67	9	88.5	73.5	64.3	46	36/42	5.5	66	50

自控球阀

AUTOMATED VALVE



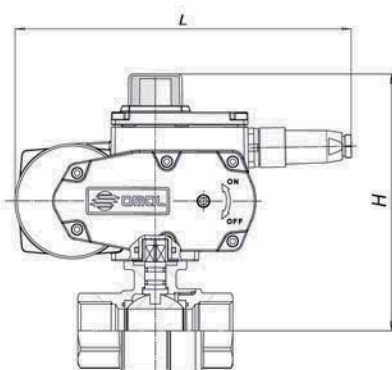
双气动型

订货号	执行器	安装支架	DN mm	英寸	L mm	H mm	重量 Kg
D100H003	DA008401S	KCF032557	10	3/8"	70	85	0.5
D100H004	DA008401S	KCF032557	15	1/2"	70	88	0.6
D100H005	DA008401S	KCF032558	20	3/4"	70	94	0.7
D100H006	DA008401S	KCF032558	25	1"	70	98	1
D100H007	DA015401S	KCF032558	32	1 1/4"	114	123	1.9
D100H008	DA015401S	KCF032558	40	1 1/2"	114	130	2.7
D100H009	DA030401S	KCF032558	50	2"	130	145	4.2

单气动弹簧复位型

订货号	执行器	安装支架	DN mm	英寸	L mm	H mm	重量 Kg
S100H003	SR015401S	KCF032557	10	3/8"	221	107	1.5
S100H004	SR015401S	KCF032557	15	1/2"	221	110	1.6
S100H005	SR015401S	KCF032558	20	3/4"	221	117	1.7
S100H006	SR015401S	KCF032558	25	1"	221	121	2
S100H007	SR015401S	KCF032558	32	1 1/4"	221	131	2.5
S100H008	SR015401S	KCF032558	40	1 1/2"	221	138	3.3
S100H009	SR030402S	KCF042565	50	2"	240	155	5.2

以上尺寸的气动执行器最小气源输入压力为 5.6bar
 The sizing of pneumatic actuators has been done considering a minimum supply pressure of 5,6 barg.



以下表所示电动执行器采用 230V 电压

For the codes of the items operated by electrical actuators is considered 230 Vac voltage

电动开关型

订货号	电动头	安装支架	DN mm	英寸	L mm	H mm	重量 Kg
C100A5E03	EA0035A5C000	KCF052002	10	3/8"	250	176	3.7
C100A5E04	EA0035A5C000	KCF052002	15	1/2"	250	176	3.8
C100A5E05	EA0035A5C000	KCF052003	20	3/4"	250	178	4.2
C100A5E06	EA0035A5C000	KCF052003	25	1"	250	186	4.4
C100A5E07	EA0035A5C000	KCF052003	32	1 1/4"	250	187.5	4.6
C100A5E08	EA0035A5C000	KCF052003	40	1 1/2"	250	194	5.1
C100A5E09	EA0035A5C000	KCF052003	50	2"	250	201.3	6.1

电动调节型

订货号	电动头	安装支架	DN mm	英寸	L mm	H mm	重量 Kg
M10016C03	AM160002	KCF052002	10	3/8"	165.8	146	2.9
M10016C04	AM160002	KCF052002	15	1/2"	165.8	143	3
M10016C05	AM160002	KCF052003	20	3/4"	165.8	155.8	3.2
M10016C06	AM160002	KCF052003	25	1"	165.8	159.6	3.4
M10016C07	AM160002	KCF052003	32	1 1/4"	250	187.5	4.6
M10016C08	AM160002	KCF052003	40	1 1/2"	250	194	5.1
M10016F09	AM160005	KCE281944	50	2"	250	201.3	6.1

ITEM 101**二通全径螺纹球阀****2-way full-bore threaded-ends brass ball valve****技术参数：**

适用于非腐蚀性流体应用

工作温度：-20°C至 +150°C

工作压力：见温度 - 压力曲线图

流体范围：水、油、气体和轻质介质

螺纹标准：UNI / ISO 7/1 Rp

连接标准：ISO 5211

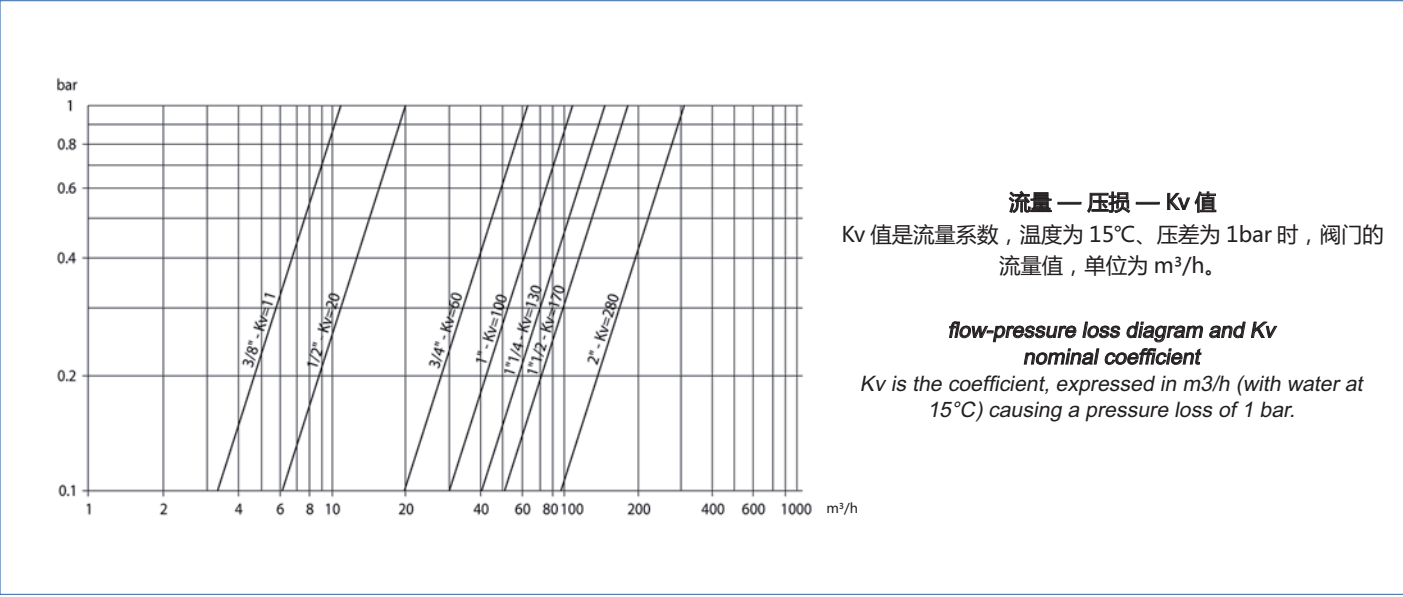
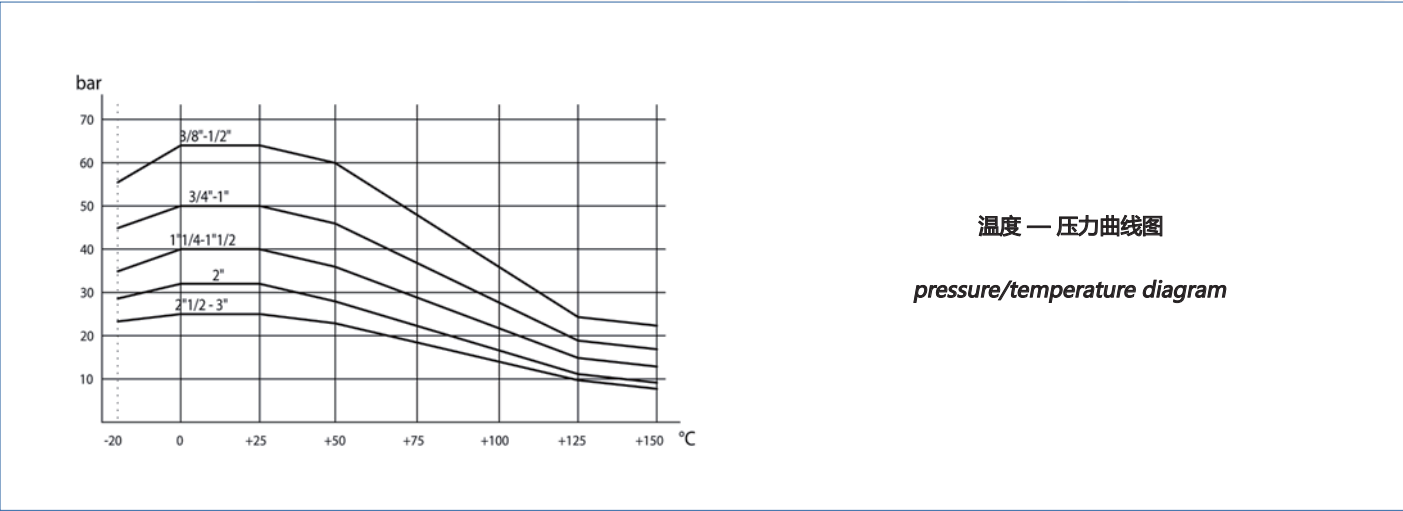
可选用自清洁轮廓密封件版本，适合于使用肮脏的液体或固体颗粒等。

根据要求：

单动阀门出厂时按常闭位置安装，如需其他位置，请说明。

认证：

根据 97/23 EC 标准“PED ATEX”版本符合 94/9/EC 号指令。

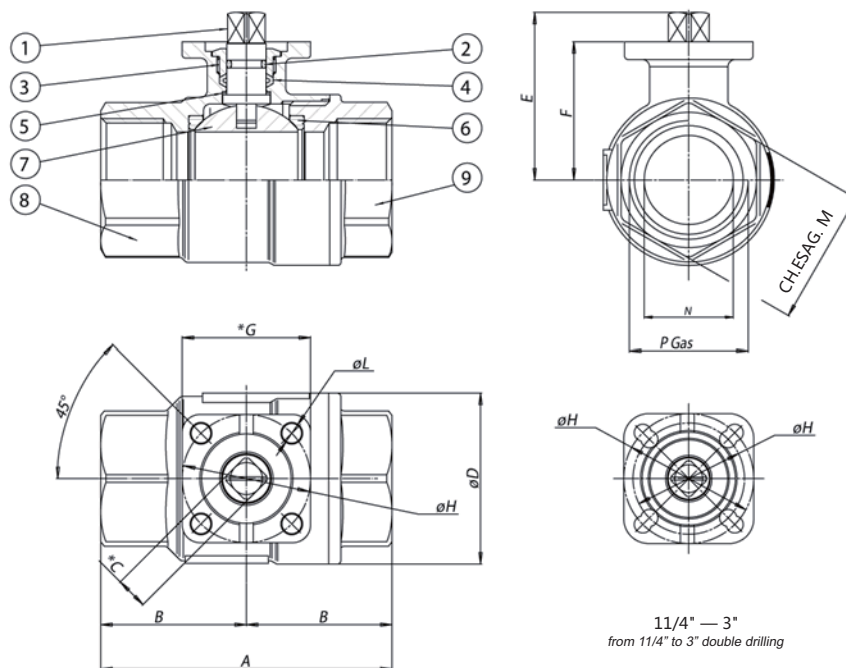


开启扭矩									
口径	DN 10 3/8"	DN 15 1/2"	DN 20 3/4"	DN 25 1"	DN 32 1 1/4"	DN 40 1 1/2"	DN 50 2"	DN 65 2 1/2"	DN 80 3"
PN 25 bar							27	48	79
PN 40 bar					14	19			
PN 50 bar			7	10					
PN 64 bar	4	5							

扭矩大小跟流体种类和温度相关，1.4 倍安全系数。当操作频率高时扭矩会下降。样本所有图标都是基于标准介质。特殊参数介质或特定工艺应用请联系我们技术部门。

阀体 / 手动阀订货号

口径	DN 10 3/8"	DN 15 1/2"	DN 20 3/4"	DN 25 1"	DN 32 1 1/4"	DN 40 1 1/2"	DN 50 2"	DN 65 2 1/2"	DN 80 3"
阀体	V101N203	V101N204	V101N205	V101N206	V101N207	V101N208	V101N209	V101N210	V101N211
ATEX 阀体	V101N203YX	V101N204YX	V101N205YX	V101N206YX	V101N207YX	V101N208YX	V101N209YX	V101N210YX	V101N211YX
同型防爆					V101Z207	V101Z208	V101Z209	V101Z210	V101Z211
重量 Kg.	0.33	0.29	0.43	0.66	1.07	1.52	2.62	3.98	6.68
手动阀	L101N203	L101N204	L101N205	L101N206	L101N207	L101N208	L101N209	L101N210	L101N211
ATEX 手动阀	L101N203YX	L101N204YX	L101N205YX	L101N206YX	L101N207YX	L101N208YX	L101N209YX	L101N210YX	L101N211YX
同型防爆					L101Z207	L101Z208	L101Z209	L101Z210	L101Z211
重量 Kg.	0.4	0.35	0.5	0.72	1.14	1.59	2.69	4.28	6.98
手柄型号	KLV10103	KLV10104	KLV10105	KLV10106	KLV10107	KLV10108	KLV10109	KLV10110	KLV10110



材质表

1	轴 *	黄铜	EN 12164 CW614N
2	O 型圈	氟橡胶	
3	压紧螺母 *	黄铜	EN 12164 CW614N
4	轴密封	聚四氟乙烯	
5	减摩擦圈	聚四氟乙烯	
6	密封圈	聚四氟乙烯	
7	球芯	镀铬黄铜	EN 12164 CW614N
8	阀体 *	黄铜	EN 12165 CW617N
9	螺纹端 *	黄铜	EN 12165 CW617N

* 表面处理: 黄铜镀镍, 抛光处理

尺寸表

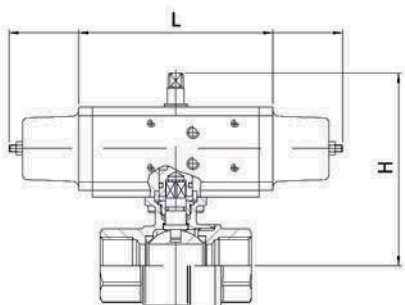
口径	A	B	*C	øD	E	F	*G	øH	øL	ch.M	N
DN 10 - 3/8"	69	34.5	6	31.8	38.5	30.5	36	36	5.5	25	10
DN 15 - 1/2"	69	34.5	6	31.8	38.5	30.5	36	36	5.5	25	15
DN 20 - 3/4"	77	38.5	9	40	45.3	36.3	36	36	5.5	31	20
DN 25 - 1"	89	44.5	9	48	49.2	40.2	36	36	5.5	38	25
DN 32 - 1 1/4"	103	51.5	9	60	60.5	51.5	42	36/42	5.5	47	32
DN 40 - 1 1/2"	114	57	9	70.6	67	58	42	36/42	5.5	54	40
DN 50 - 2"	134	67	11	88.5	76.3	65.3	46	36/50	5.5/6.5	66	50
DN 65 - 2 1/2"	161	80.5	14	112	97	83	65	50/70	5.5/6.5	84	65
DN 80 - 3"	185	92.5	14	138.4	108.5	94.5	65	50/70	5.5/6.5	98	80



101 型自控球阀

AUTOMATED VALVE TYPE 101

黄铜球阀

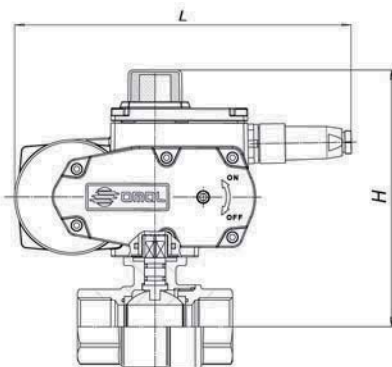


双作用型								
订货号	执行器	安装支架	DN mm	英寸	L mm	H mm	重量 Kg	同型防爆
D101H003	DA008401S	KCF032558	10	3/8"	70	88	0.61	D101H003YX
D101H004	DA008401S	KCF032558	15	1/2"	70	88	0.59	D101H004YX
D101H005	DA015401S	KCF032558	20	3/4"	114	103.5	1.09	D101H005YX
D101H006	DA015401S	KCF032558	25	1"	114	107.5	1.33	D101H006YX
D101H*07	DA030401S	KCF032558	32	1 1/4"	130	131	2.03	D101H007YX
D101H*08	DA030401S	KCF032558	40	1 1/2"	130	138	2.45	D101H008YX
D101H*09	DA045402S	KCF042559	50	2"	144	150.7	4.64	D101H009YX
D101H*10	DA090401S	KCF052566	65	2 1/2"	168.5	180.5	6.5	D101H010YX
D101H*11	DA120401S	KCF052566	80	3"	185	211	10.3	D101H011YX

单作用弹簧复位型								
订货号	执行器	安装支架	DN mm	英寸	L mm	H mm	重量 Kg	同型防爆
S101H003	SR015401S	KCF032558	10	3/8"	221	110	1.52	S101H003YX
S101H004	SR015401S	KCF032558	15	1/2"	221	110	1.5	S101H004YX
S101H005	SR015401S	KCF032558	20	3/4"	221	117	1.64	S101H005YX
S101H006	SR015401S	KCF032558	25	1"	221	121	1.88	S101H006YX
S101H*07	SR030402S	KCF042565	32	1 1/4"	240	141	2.97	S101H007YX
S101H*08	SR030402S	KCF042565	40	1 1/2"	240	148	3.39	S101H008YX
S101H*09	SR045401S	KCF052004	50	2"	294	162.5	5.42	S101H009YX
S101H*10	SR090401S	KCF072567	65	2 1/2"	357	209	9.2	S101H010YX
S101H*11	SR120401S	KCF072567	80	3"	368	231	14.5	S101H011YX

*0= 标准版本 *Z= 自清洁阀座

以上尺寸的气动执行器最小气源输入压力为 5.6bar
 The sizing of pneumatic actuators has been done considering a minimum supply pressure of 5.6 barg.



电动执行器采用 230V 电压

Items are with electric actuator 230 Vac

ATEX 版本不能用于电动执行器

ATEX version not available for electrical actuator

电动开关型							
订货号	电动头	安装支架	DN mm	英寸	L mm	H mm	重量 Kg
C101A5E03	EA0035A5C000	KCF052003	10	3/8"	250	170	3.8
C101A5E04	EA0035A5C000	KCF052003	15	1/2"	250	170	3.8
C101A5E05	EA0035A5C000	KCF052003	20	3/4"	250	173.3	4
C101A5E06	EA0035A5C000	KCF052003	25	1"	250	177.2	4.25
C101A5E07	EA0035A5C000	KCF052003	32	1 1/4"	250	188.5	4.7
C101A5E08	EA0035A5C000	KCF052003	40	1 1/2"	250	195	5.1
C101A5G09	EA0070A5C000	KCF052004	50	2"	250	202.3	6.2
C101A5I10	EA0130A5C000	KCF072567	65	2 1/2"	279.6	240.6	11.5
C101A5I11	EA0130A5C000	KCF072567	80	3"	279.6	252.1	14.1

电动调节型							
订货号	电动头	安装支架	DN mm	英寸	L mm	H mm	重量 Kg
M10116C03	AM160002	KCF052003	10	3/8"	165.8	149	3
M10116C04	AM160002	KCF052003	15	1/2"	165.8	149	3
M10116C05	AM160002	KCF052003	20	3/4"	165.8	155.8	3.2
M10116C06	AM160002	KCF052003	25	1"	165.8	159.6	3.4
M10116F07	AM160005	KCE281944	32	1 1/4"	250	252.5	5.5
M10116F08	AM160005	KCE281944	40	1 1/2"	250	259	5.9
M10116F09	AM160005	KCE281943	50	2"	250	266.3	7
M10116L10	AM160020	KCE362068	65	2 1/2"	279.6	304.6	12.3
M10116L11	AM160020	KCE362068	80	3"	279.6	316.1	14.9