



ITEM 510

二通全径法兰球阀，分体式

2-way full-bore flanged carbon steel ball valve, split body



技术参数：

法兰标准：EN 1092-1 DIN 3202

通用标准：EN ISO 17292

工作温度：-10°C至 +150°C（+200°C特殊密封）

工作压力：PN 16（见温度 - 压力曲线图）

流体范围：空气、水、气体、石化和石油产品

注：

保温夹套

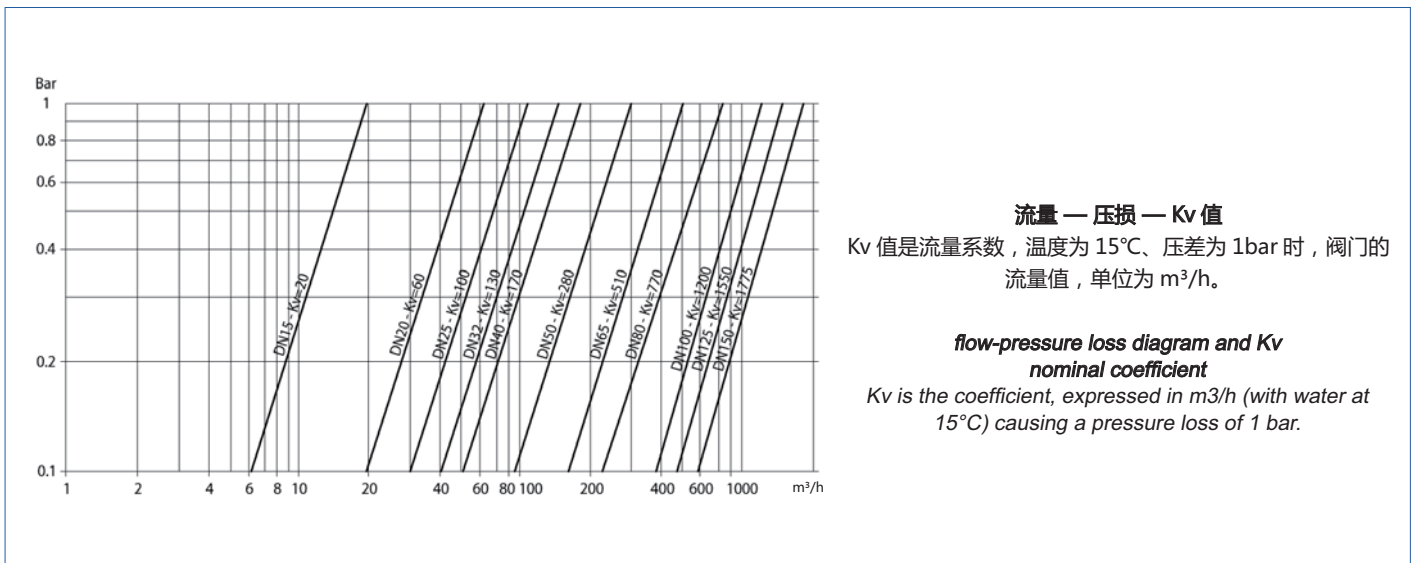
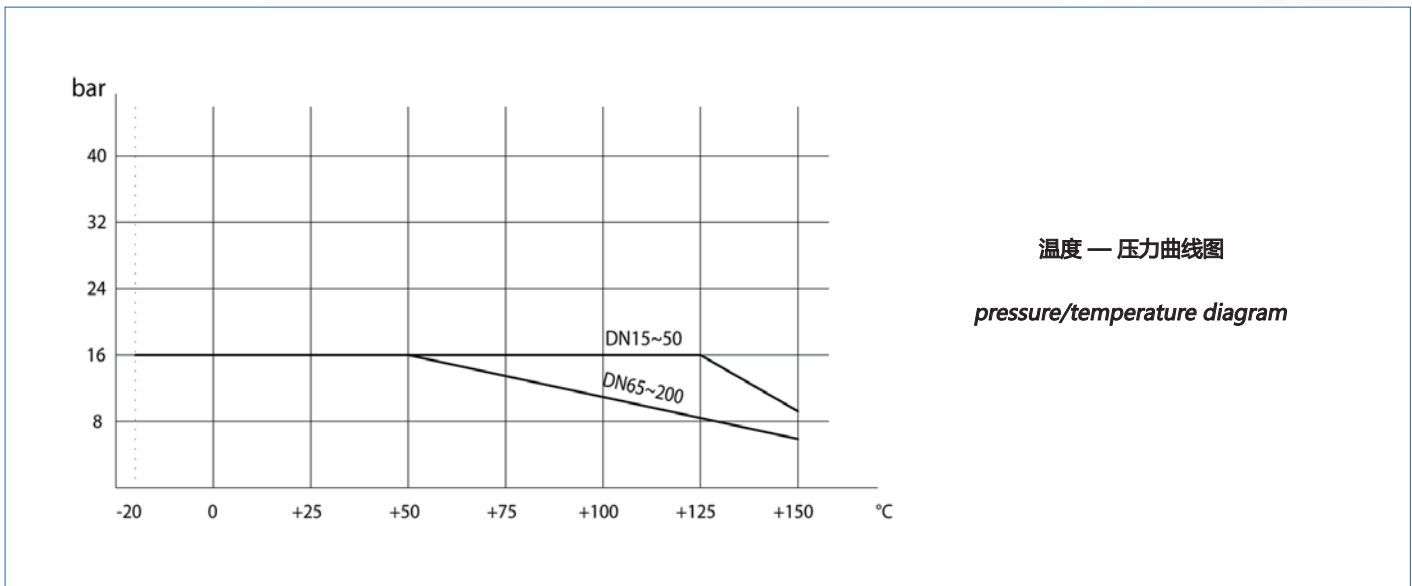
防静电设置 EN 12662-2 par.B.2

密封可选：聚四氟乙烯 + 碳石墨

单动阀门出厂时按常闭位置安装，如需其他位置，请说明。

认证：

根据 97/23 EC 标准“PED ATEX”版本符合 94/9/EC 号指令。



碳钢球阀

开启扭矩

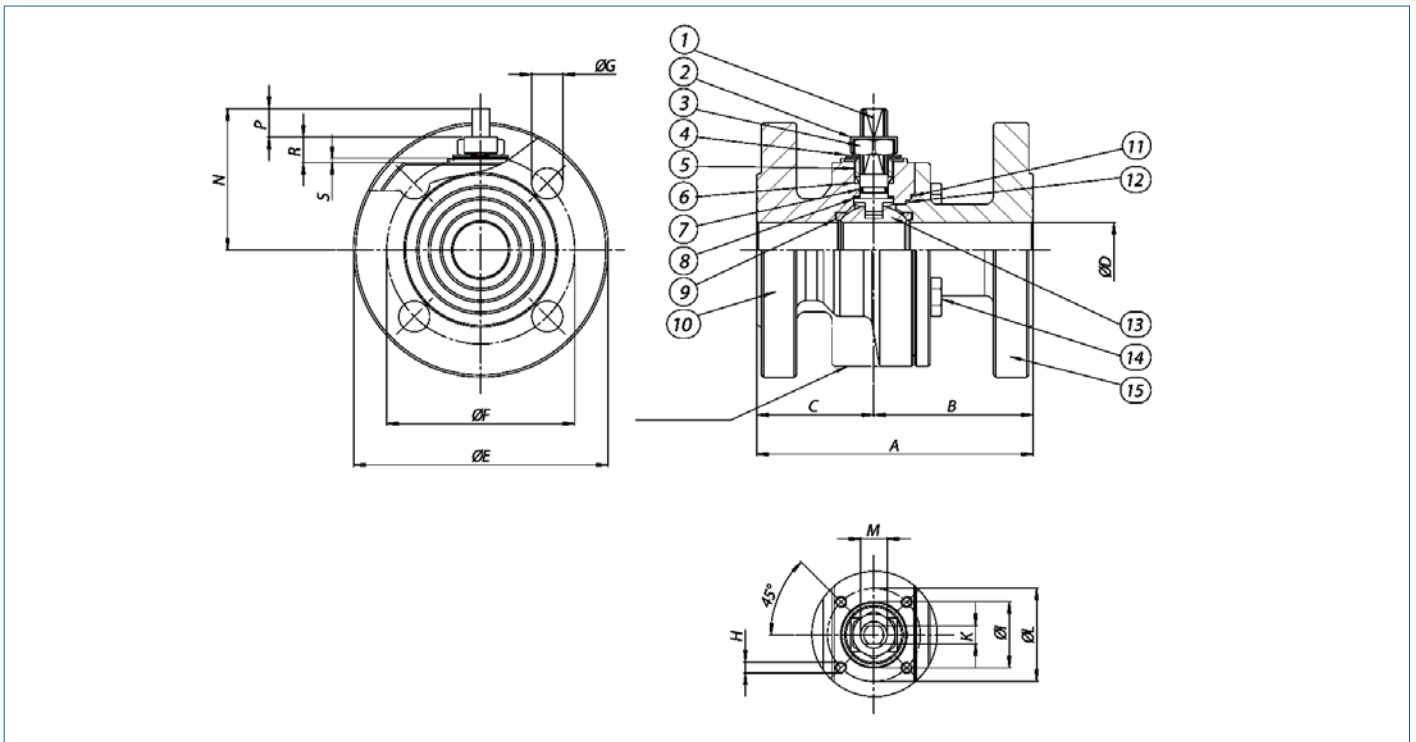
口径	DN 15 1/2"	DN 20 3/4"	DN 25 1"	DN 32 1 1/4"	DN 40 1 1/2"	DN 50 2"	DN 65 2 1/2"	DN 80 3"	DN 100 4"	DN 125 5"	DN 150 6"	DN 200 8"
PN 16 bar	6	11	17	28	33	45	65	90	200	275	520	875

扭矩大小跟流体种类和温度相关，1.4 倍安全系数。当操作频率高时扭矩会下降。样本所有图标都是基于标准介质。特殊参数介质或特定工艺应用请联系我们的技术部门。



阀体 / 手动阀订货号

尺寸	DN 15 1/2"	DN 20 3/4"	DN 25 1"	DN 32 1 1/4"	DN 40 1 1/2"	DN 50 2"	DN 65 2 1/2"	DN 80 3"	DN 100 4"	DN 125 5"	DN 150 6"	DN 200 8"
阀体	V510X604	V510X605	V510X606	V510X607	V510X608	V510X609	V510X610	V510X611	V510X612	V510X613	V510X614	V510X615
防爆阀体	V510X604YX	V510X605YX	V510X606YX	V510X607YX	V510X608YX	V510X609YX	V510X610YX	V510X611YX	V510X612YX	V510X613YX	V510X614YX	V510X615YX
重量 Kg.	1.9	3.8	5	7.7	8.9	11.5	17.5	22.2	33	64	92	195
手动阀	L510X604	L510X605	L510X606	L510X607	L510X608	L510X609	L510X610	L510X611	L510X612	L510X613	L510X614	L510X615
防爆手动阀	L510X604X	L510X605YX	L510X606YX	L510X607YX	L510X608YX	L510X609YX	L510X610YX	L510X611YX	L510X612YX	L510X613YX	L510X614YX	L510X615YX
重量 Kg.	2.1	4	5.2	8.1	9.3	12	18	23	34	65	93	195.6
开启扭矩	KGBV5804	KGBV5805	KGBV5806	KGBV5807	KGBV5808	KGBV5809	KGBV5810	KGBV5811	KGBV5812	KGBV5813	KGBV5814	KGBV5815



碳钢球阀

材质表

序号	名称	材质	UN	UN
1	轴	不锈钢 304	1.4301	UNI X5CrNi 18 10
2	螺母垫片	不锈钢 304	1.4301	UNI X5CrNi 18 10
3	防松螺母	不锈钢 304	1.4301	UNI X5CrNi 18 10
4	弹簧	50CrV4		
5	压紧环形螺母	不锈钢 304	1.4301	UNI X5CrNi 18 10
6	顶部密封	聚四氟乙烯		
7	底部密封	聚四氟乙烯		
8	O 型圈	氟橡胶		
9	密封	聚四氟乙烯		
10	阀体	碳钢 A 105		
11	密封	石墨		
12	密封	聚四氟乙烯		
13	球芯	不锈钢 316	1.4401	UNI X5CrNiMo 17 12
14	螺丝	碳钢		
15	法兰	不锈钢 304	1.4301	UNI X5CrNi 18 10

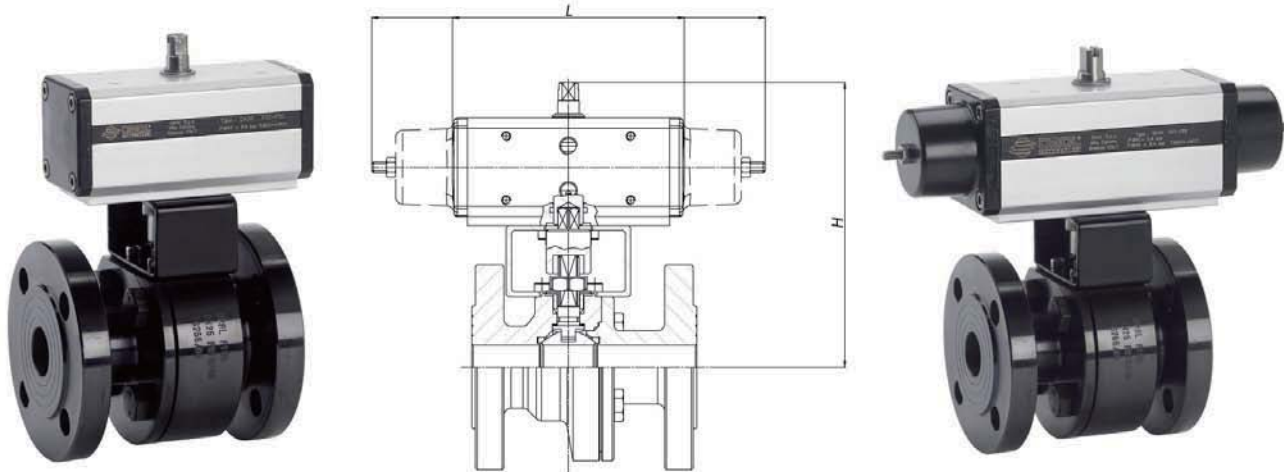
尺寸表

口径	A	B	C	ØD	ØE	ØF	ØG	H	K	ØL	n° fori	M	N	P	R	S	
DN 15 1/2"	115	67	48	15	95	65	14	M5	6	-	4	M10	48	9	5		锻造
DN 20 3/4"	120	70	50	20	105	75	14	M5	6	25	4	M10	51	9	8	2	锻造
DN 25 1"	125	72	53	25	115	85	14	M5	8	30	4	M12	62.3	11.5	11.5	2	锻造
DN 32 1 1/4"	130	77	53	32	140	100	18	M5	8	30	4	M12	67	11	10	2	锻造
DN 40 1 1/2"	140	82	58	40	150	110	18	M6	10	35	4	M16	87.3	15.5	14.5	2.5	锻造
DN 50 2"	150	87	63	49.5	165	125	18	M6	10	35	4	M16	94.5	15.5	14.5	2.5	铸造
DN 65 2 1/2"	170	98	72	65	185	145	18	M8	14	55	4	M22	119.5	20.8	18.7	3	锻造
DN 80 3"	180	105	75	78	200	160	18	M8	14	55	8	M22	130	20.8	18.7	3	铸造
DN 100 4"	190	114	76	96	220	180	18	M10	16	-	8	M27	148.5	26	1.5	-	铸造
DN 125 5"	325	233	92	118	250	210	18	M10	16	70	8	M27	166.5	26	22	3	锻造
DN 150 6"	250	187	163	144	285	240	22	M12	26	-	8	M42	200	31.5	4	-	铸造
DN 200 8"	400	200	200	192	343	295	22	M12	26	-	12	M42	235	27	4	-	锻造



510 型自控球阀

AUTOMATED VALVE TYPE 510



双作用型

订货号	执行器	安装支架	DN mm	英寸	L mm	H mm	重量 Kg	同型防爆
D510H064	DA015401S	KCF032447	15	1/2"	114	143	3.9	D510H064YX
D510H065	DA030401S	KCF031315	20	3/4"	130	156	5.2	D510H065YX
D510H066	DA030401S	KCF031317	25	1"	130	161	7.2	D510H066YX
D510A067	DA045402S	KCF042354	32	1 1/4"	144	175	8.5	D510A067YX
D510H068	DA060402S	KCF042355	40	1 1/2"	152	185	14	D510H068YX
D510FA069	DA090401S	KCF051322	50	2"	169	202	17.9	D510FA069YX
D510H070	DA120401S	KCF051325	65	2 1/2"	184	252	25.8	D510H070YX
D510FA071	DA180401S	KCF071326	80	3"	212	270	32.5	D510FA071YX
D510FA072	DA360401S	KCF102542	100	4"	264	333	45.2	D510H072YX
D510H073	DA480401S	KCF101092	125	5"	295	345	73.4	D510H073YX
D510FH074	DA720401S	KCF122425	150	6"	329.5	405	105.7	D510FH074YX
D510H075	D1440401S	KCF143176	200	8"	435	500	111.7	D510H075YX

单作用弹簧复位型

订货号	执行器	安装支架	DN mm	英寸	L mm	H mm	重量 Kg	同型防爆
S510H064	SR015401S	KCF032447	15	1/2"	221	151	4.4	S510H064YX
S510H065	SR030402S	KCF042353	20	3/4"	240	166	6.2	S510H065YX
S510H066	SR030402S	KCF042354	25	1"	240	171	8.2	S510H066YX
S510A067	SR045401S	KCF052074	32	1 1/4"	294	187	9.6	S510A067YX
S510H068	SR060401S	KCF051322	40	1 1/2"	320	211	16	S510H068YX
S510FA069	SR090401S	KCF071323	50	2"	357	240	19.6	S510FA069YX
S510H070	SR120401S	KCF071326	65	2 1/2"	368	272	29.7	S510H070YX
S510FA071	SR180401S	KCF101280	80	3"	436	292	38.4	S510FA071YX
S510FA072	SR360401S	KCF122544	100	4"	566	363	54	S510FA072YX
S510H073	SR480401S	KCF121065	125	5"	602	368	84.2	S510H073YX
S510FH074	SR720401S	KCF142424	150	6"	712	443	117	S510FH074YX
S510H075	SR1920E1608A	KCF163177	200	8"	975	618.5	266	S510H075YX

以上尺寸的气动执行器最小气源输入压力为 5.6bar
 The sizing of pneumatic actuators has been done considering a minimum supply pressure of 5,6 barg.

根据客户要求，可提供不同类型的电动控制阀