



ITEM 515 PN 16

二通对夹法兰球阀

2-way full-bore flat-body wafer carbon steel ball valve



碳
钢
球
阀

技术参数：

法兰标准：UNI2223 和 2229 PN16 PN40，DIN2501 BL.1

通用规格：BS 5351（“防火安全”标准：EN ISO 10497）

工作温度：-10°C至 +150°C

工作压力：PN 16（见温度 - 压力曲线图）

流体范围：空气、水、气体、石化和石油产品

注：

保温夹套

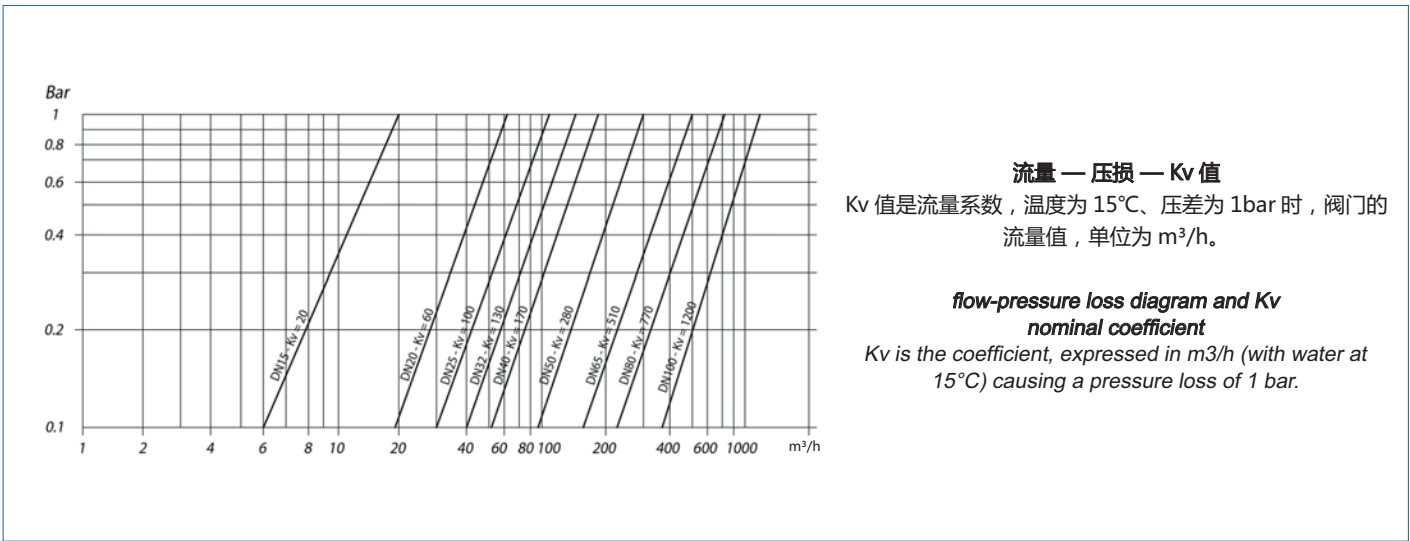
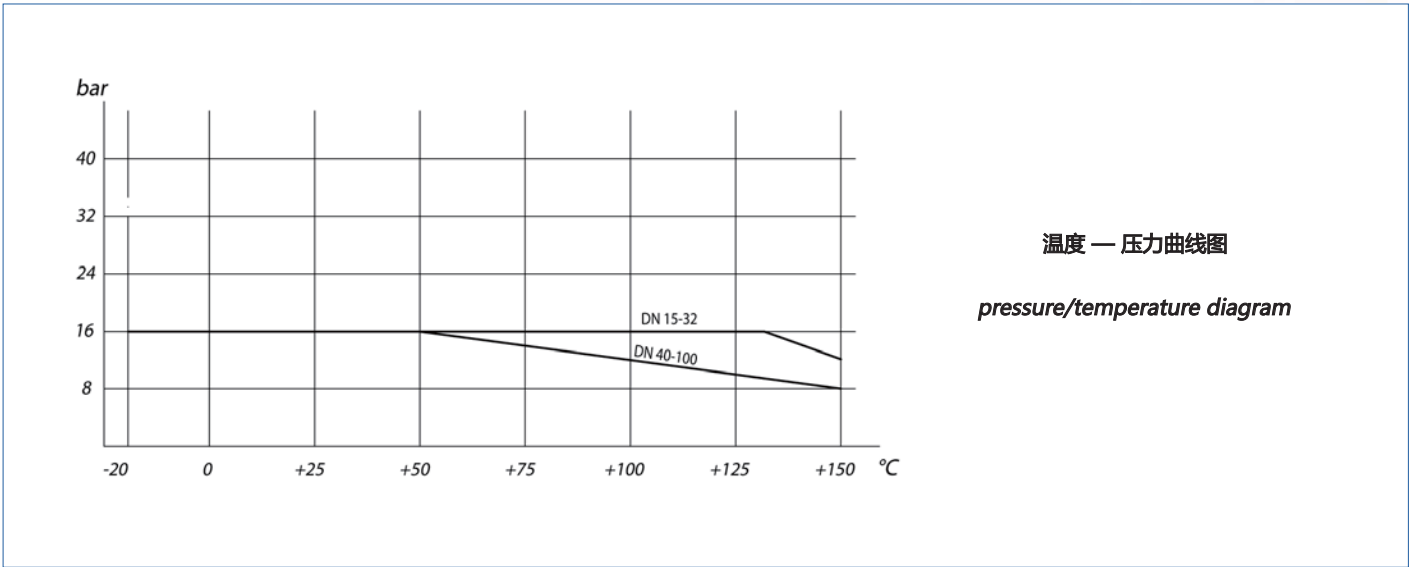
防静电设置 EN 12662-2 par.B.2

密封可选：聚四氟乙烯 + 碳石墨

单动阀门出厂时按常闭位置安装，如需其他位置，请说明。

认证：

根据 97/23 EC 标准“PED ATEX”版本符合 94/9/EC 号指令。



碳钢球阀

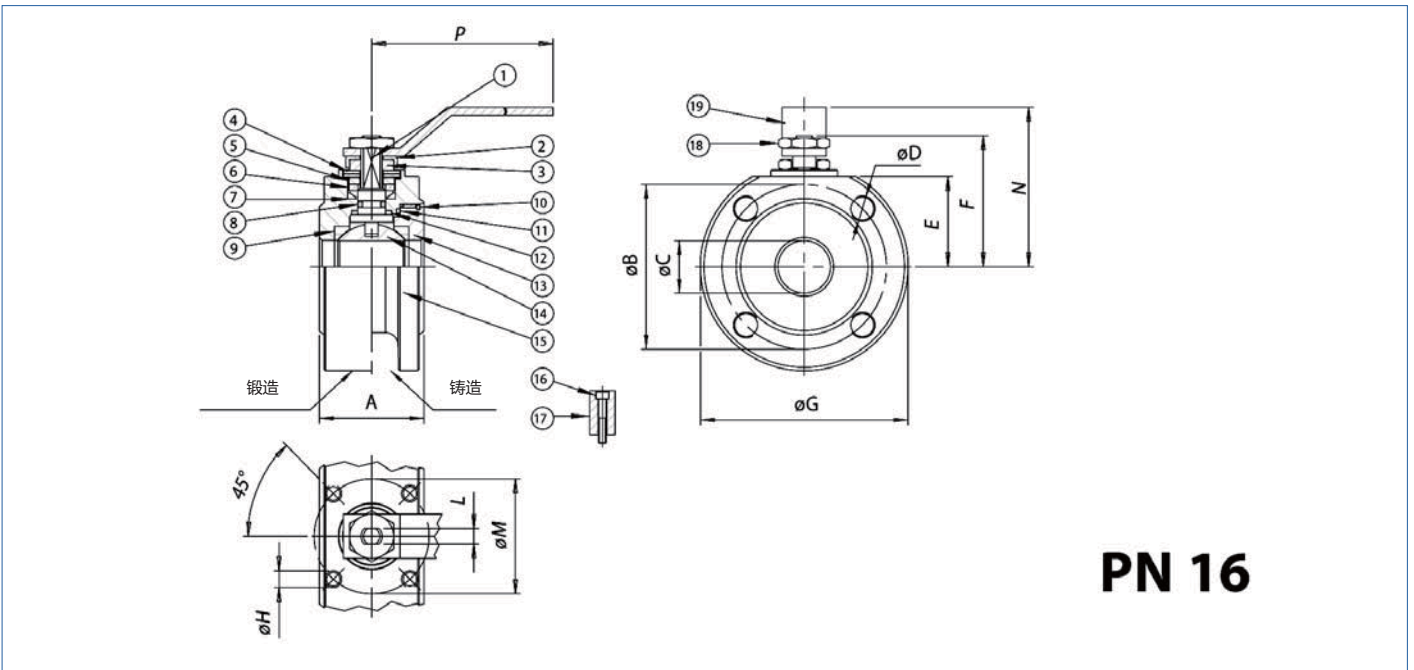
开启扭矩									
口径	DN 15 1/2"	DN 20 3/4"	DN 25 1"	DN 32 1"1/4"	DN 40 1"1/2"	DN 50 2"	DN 65 2"1/2"	DN 80 3"	DN 100 4"
PN 16 bar	8	13	20	30	42	61	85	128	212

扭矩大小跟流体种类和温度相关，1.4 倍安全系数。当操作频率高时扭矩会下降。样本所有图标都是基于标准介质。特殊参数介质或特定工艺应用请联系我们的技术部门。



阀体 / 手动阀订货号

尺寸	DN 15 1/2"	DN 20 3/4"	DN 25 1"	DN 32 1 1/4"	DN 40 1 1/2"	DN 50 2"	DN 65 2 1/2"	DN 80 3"	DN 100 4"
阀体 "L" 孔	V515F604	V515F605	V515F606	V515F607	V515F608	V515F609	V515F610	V515F611	V515F612
防爆阀体 "L" 孔	V515F604YX	V515F605YX	V515F606YX	V515F607YX	V515F608YX	V515F609YX	V515F610YX	V515F611YX	V515F612YX
重量 Kg.	1.2	1.6	2.3	3.7	3.9	5.4	9.8	13.2	19.5
手动阀 "L" 孔	L515F604	L515F605	L515F606	L515F607	L515F608	L515F609	L515F610	L515F611	L515F612
防爆手动阀 "L" 孔	L515F604YX	L515F605YX	L515F606YX	L515F607YX	L451H408YX	L515F609YX	L515F610YX	L515F611YX	L515F612YX
重量 Kg.	1.35	1.8	2.5	4	4.2	5.8	10.2	13.7	20
手柄	KLV51504	KLV51505	KLV51506	KLV51507	KLV51508	KLV51509	KLV51510	KLV51511	KLV51512
开启扭矩	KGBV4004	KGBV4005	KGBV4006	KGBV4007	KGBV4008	KGBV4009	KGBV4010	KGBV4011	KGBV4012



PN 16

碳钢球阀

材质表

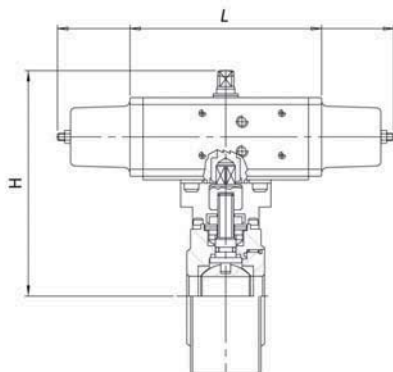
序号	名称	材质	UN	UNI
1	轴	不锈钢 316	1.4401	UNI X5CrNiMo 17 12
2	螺母夹	不锈钢 304	1.4301	UNI X5CrNi 18 10
3	防松螺母	不锈钢 304	1.4301	UNI X5CrNi 18 10
4	弹簧	50CrV4		
5	固定片	不锈钢 304	1.4301	UNI X5CrNi 18 10
6	压紧环形螺母环	不锈钢 304	1.4301	UNI X5CrNi 18 10
7	阀顶密封	聚四氟乙烯		
8	O 型圈	氟橡胶		
9	密封圈	聚四氟乙烯		
10	O 型圈	氟橡胶		
11	环形螺母密封	聚四氟乙烯		
12	底部密封	聚四氟乙烯		
13	环形螺母	碳钢 A 105		
14	阀芯 DN15-DN32	不锈钢 316	1.4401	UNI X5CrNiMo 17 12
14	阀芯 DN40-DN150	不锈钢 304	1.4301	UNI X5CrNi 18 10
15	阀体	碳钢 A 105		
16	固定器螺帽	不锈钢 304	1.4301	UNI X5CrNi 18 10
17	固定器	不锈钢 304	1.4301	UNI X5CrNi 18 10
18	手柄螺母	不锈钢 304	1.4301	UNI X5CrNi 18 10
19	手柄	不锈钢 304	1.4301	UNI X5CrNi 18 10

尺寸表

口径	A	øB	øC	øD	E	F	øG	øH	L	øM	n° fori	N	P	锻造
DN 15 1/2"	35	65	15	M12	31	48	90	M5	6	36	4	65	140	锻造
DN 20 3/4"	38	75	20	M12	34	51	100	M5	6	36	4	70	140	锻造
DN 25 1"	43	85	25	M12	39.5	62.5	110	M5	8	42	4	82	180	锻造
DN 32 1 1/4"	50	100	32	M16	46	67	130	M5	8	42	4	85	180	锻造
DN 40 1 1/2"	60	110	40	M16	50	80	150	M6	10	50	4	102	230	锻造
DN 50 2"	70	125	50	M16	57	87	165	M6	10	50	4	110	230	锻造
DN 65 2 1/2"	95	145	65	M16	80	119.5	185	M8	14	70	4	137.5	333	锻造
DN 80 3"	122	160	78	M16	90	129.5	200	M8	14	70	8	150	333	锻造
DN 100 4"	140	180	96	M16	101	148.5	220	M10	16	102	8	165	370	锻造

515 型自控球阀

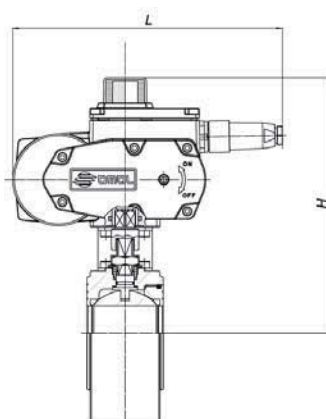
AUTOMATED VALVE TYPE 515



双作用型								
订货号	执行器	安装支架	DN mm	英寸	L mm	H mm	重量 Kg	同型防爆
D515K064	DA015401S	KCF031315	15	1/2"	114	143	2.3	D515K064YX
D515H065	DA030401S	KCF031315	20	3/4"	130	154	3	D515H065YX
D515H066	DA030401S	KCF031317	25	1"	130	159.5	3.7	D515H066YX
D515A067	DA045402S	KCF042354	32	1 1/4"	144	172	5.4	D515A067YX
D515H068	DA060402S	KCF042355	40	1 1/2"	152	180	7.1	D515H068YX
D515A069	DA090401S	KCF051322	50	2"	169	195	7.4	D515A069YX
D515H070	DA120401S	KCF054071	65	2 1/2"	184	245	12.9	D515H070YX
D515A071	DA180401S	KCF074064	80	3"	212	265	16.5	D515A071YX
D515A072	DA360401S	KCF101092	100	4"	264	329	28	D515A072YX

单作用弹簧复位型								
订货号	执行器	安装支架	DN mm	英寸	L mm	H mm	重量 Kg	同型防爆
S515K064	SR015401S	KCF031315	15	1/2"	221	151	2.8	S515K064YX
S515H065	SR030402S	KCF042353	20	3/4"	240	164	4	S515H065YX
S515H066	SR030402S	KCF042354	25	1"	240	169.5	4.6	S515H066YX
S515A067	SR045401S	KCF051909	32	1 1/4"	294	184	6.7	S515A067YX
S515H068	SR060401S	KCF051322	40	1 1/2"	320	206	9.1	S515H068YX
S515A069	SR090401S	KCF071323	50	2"	357	233	10	S515A069YX
S515H070	SR120401S	KCF074064	65	2 1/2"	372	265	16.3	S515H070YX
S515A071	SR180401S	KCF101280	80	3"	436	297	23.2	S515A071YX
S515A072	SR360401S	KCF121065	100	4"	566	359	37.3	S515A072YX

以上尺寸的气动执行器最小气源输入压力为 5.6bar
 The sizing of pneumatic actuators has been done considering a minimum supply pressure of 5,6 barg.



电动执行器采用 230V 电压

Items are with electric actuator 230 Vac

ATEX 版本不能用于电动执行器

ATEX version not available for electrical actuator

电动开关型							
订货号	电动头	安装支架	DN mm	英寸	L mm	H mm	重量 Kg
C515A5E64	EA0035A5C000	KCF052756	15	1/2"	250	208	4.8
C515A5E65	EA0035A5C000	KCF052756	20	3/4"	250	211	5.2
C515A5E66	EA0036A5C000	KCF052074	25	1"	250	216.5	5.9
C515A5G67	EA0070A5C000	KCF052074	32	1 1/4"	250	223	7.3
C515A5G68	EA0070A5C000	KCF051322	40	1 1/2"	250	227	7.5
C515A5I69	EA0130A5C000	KCF071323	50	2"	280	264.5	12.9
C515A5I70	EA0130A5C000	KCF074064	65	2 1/2"	280	287.5	17.3
C515A5K71	EA0240A5C000	KCF104076	80	3"	280	307.5	20.7
E51516N72	AE160040	KCE362024	100	4"	256.5	346	30

电动调节型							
订货号	电动头	安装支架	DN mm	英寸	L mm	H mm	重量 Kg
M51516C64	AM160002	KCF051907	15	1/2"	158.5	190.5	4.3
M51516F65	AM160005	KCE282020	20	3/4"	207.5	237.5	7.3
M51516F66	AM160005	KCE281880	25	1"	207.5	243	7.6
M51516F67	AM160005	KCE282075	32	1 1/4"	209.5	249.5	9.3
M51516L68	AM160020	KCE362076	40	1 1/2"	256.5	295	15.4
M51516L69	AM160020	KCE362022	50	2"	256.5	302	15
M51516L70	AM160020	KCE361911	65	2 1/2"	256.5	325	19.7
M51516L71	AM160020	KCE561911	80	3"	256.5	335	29.3
M51516P72	AM160050	KCE562023	100	4"	381	395	44.9



ITEM 514 PN 40

二通对夹法兰球阀

2-way full-bore flat-body wafer carbon steel ball valve



碳
钢
球
阀

技术参数：

法兰标准：UNI2223 和 2229 PN16 PN40，DIN2501 BL.1

通用规格：BS 5351（“防火安全”标准：EN ISO 10497）

工作温度：-10°C至 +150°C

工作压力：PN 40（见温度 - 压力曲线图）

流体范围：空气、水、气体、石化和石油产品

注：

保温夹套

防静电设置 EN 12662-2 par.B.2

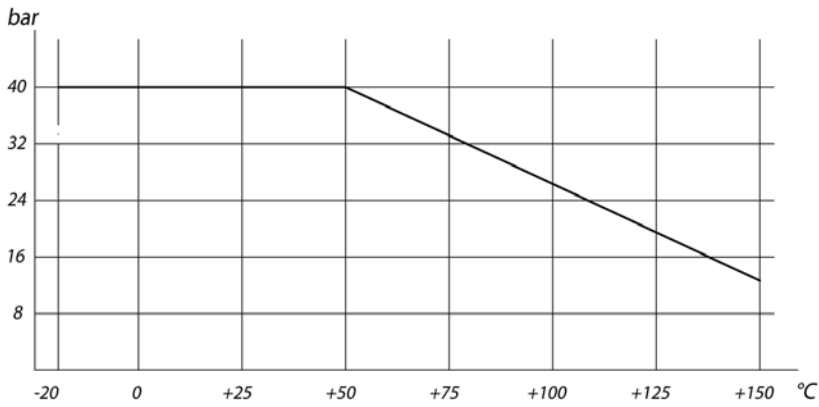
密封可选：聚四氟乙烯 + 玻璃纤维

聚四氟乙烯 + 碳石墨

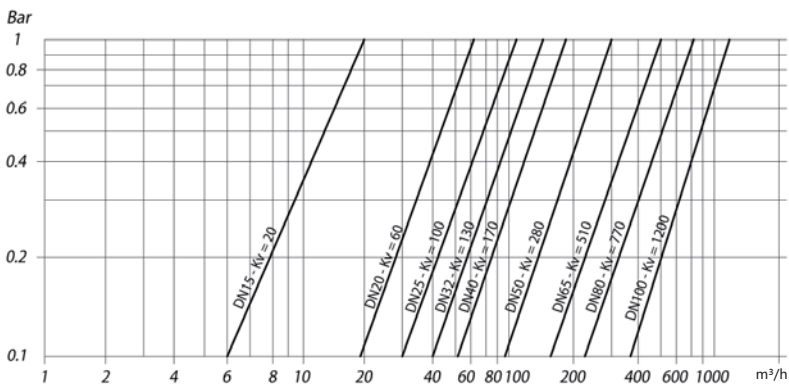
单动阀门出厂时按常闭位置安装，如需其他位置，请说明。

认证：

根据 97/23 EC 标准“PED ATEX”版本符合 94/9/EC 号指令。



温度 — 压力曲线图
pressure/temperature diagram



流量 — 压损 — Kv 值
Kv 值是流量系数，温度为 15°C、压差为 1bar 时，阀门的流量值，单位为 m³/h。

flow-pressure loss diagram and Kv nominal coefficient
Kv is the coefficient, expressed in m³/h (with water at 15°C) causing a pressure loss of 1 bar.

开启扭矩

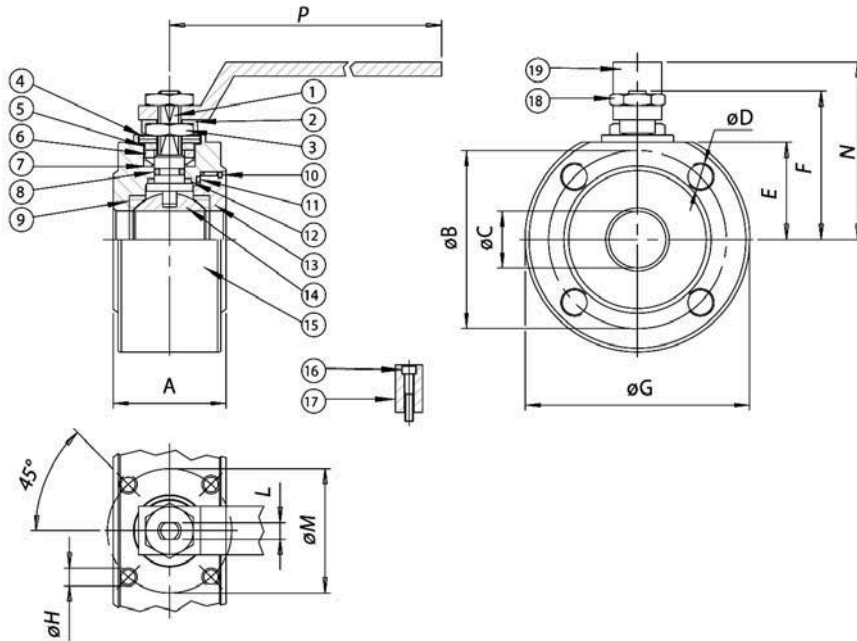
口径	DN 15 1/2"	DN 20 3/4"	DN 25 1"	DN 32 1"1/4"	DN 40 1"1/2"	DN 50 2"	DN 65 2"1/2"	DN 80 3"	DN 100 4"
PN 16 bar	11	16	21	31	44	72	108	165	288

扭矩大小跟流体种类和温度相关，1.4 倍安全系数。当操作频率高时扭矩会下降。样本所有图标都是基于标准介质。特殊参数介质或特定工艺应用请联系我们的技术部门。



阀体 / 手动阀订货号

尺寸	DN 15 1/2"	DN 20 3/4"	DN 25 1"	DN 32 1 1/4"	DN 40 1 1/2"	DN 50 2"	DN 65 2 1/2"	DN 80 3"	DN 100 4"
阀体	V514F604	V514F605	V514F606	V514F607	V514F608	V514F609	V514F610	V514F611	V514F612
防爆阀体	V514F604YX	V514F605YX	V514F606YX	V514F607YX	V514F608YX	V514F609YX	V514F610YX	V514F611YX	V514F612YX
重量 Kg.	1.5	2	2.65	4.45	5.5	7.2	15	19.7	37.1
手动阀	L514F604	L514F605	L514F606	L514F607	L514F608	L514F609	L514F610	L514F611	L514F612
防爆手动阀	L514F604YX	L514F605YX	L514F606YX	L514F607YX	L514F608YX	L514F609YX	L514F610YX	L514F611YX	L514F612YX
重量 Kg.	1.65	2.2	2.85	4.5	5.8	7.6	15.4	20.2	37.6
手柄	KLV51504	KLV51505	KLV51506	KLV51507	KLV51508	KLV51509	KLV51510	KLV51511	KLV51512
开启扭矩	KGBV4004	KGBV4005	KGBV4006	KGBV4007	KGBV4008	KGBV4009	KGBV4010	KGBV4011	KGBV4012



PN 40

材质表

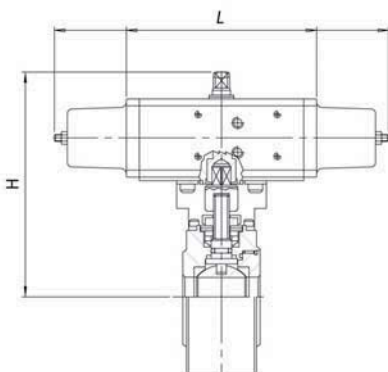
序号	名称	材质	订货号	替代号
1	轴	不锈钢 316	1.4401	UNI X5CrNiMo 17 12
2	螺母夹	不锈钢 304	1.4301	UNI X5CrNi 18 10
3	防松螺母	不锈钢 304	1.4301	UNI X5CrNi 18 10
4	弹簧	50CrV4		
5	固定片	不锈钢 304	1.4301	UNI X5CrNi 18 10
6	压紧环形螺母环	不锈钢 304	1.4301	UNI X5CrNi 18 10
7	顶部密封	聚四氟乙烯		
8	O 型圈	氟橡胶		
9	密封圈	聚四氟乙烯		
10	O 型圈	氟橡胶		
11	环形螺母密封	聚四氟乙烯		
12	底部密封	聚四氟乙烯		
13	环形螺母	碳钢 A 105		
14	阀芯 DN15-DN32	不锈钢 316	1.4401	UNI X5CrNiMo 17 12
14	阀芯 DN40-DN150	不锈钢 304	1.4301	UNI X5CrNi 18 10
15	阀体	碳钢 A 105		
16	固定器螺帽	不锈钢 304	1.4301	UNI X5CrNi 18 10
17	固定器	不锈钢 304	1.4301	UNI X5CrNi 18 10
18	手柄螺母	不锈钢 304	1.4301	UNI X5CrNi 18 10
19	手柄	不锈钢 304	1.4301	UNI X5CrNi 18 10

尺寸表

口径	A	øB	øC	øD	E	F	øG	øH	L	øM	n° fori	N	P
DN 15 1/2"	35	65	15	M12	31	48	90	M5	6	36	4	69	140
DN 20 3/4"	38	75	20	M12	34	51	100	M5	6	36	4	72	140
DN 25 1"	43	85	25	M12	39.5	62.5	110	M5	8	42	4	86	180
DN 32 1 1/4"	50	100	32	M16	46	67	130	M5	8	42	4	90	180
DN 40 1 1/2"	60	110	40	M16	50	80	150	M6	10	50	4	106	230
DN 50 2"	70	125	50	M16	57	87	165	M6	10	50	4	113	230
DN 65 2 1/2"	95	145	65	M16	80	119.5	175	M8	14	70	8	148	320
DN 80 3"	122	160	78	M16	90	129.5	190	M8	14	70	8	158	320
DN 100 4"	140	190	96	M20	109	156.5	235	M10	16	102	8	181	370

514 型自控球阀

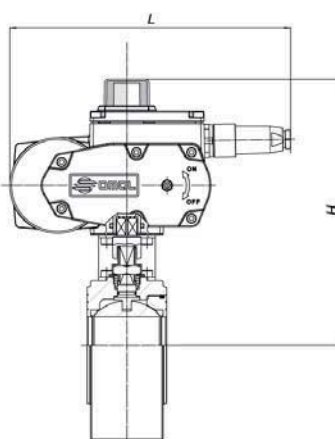
AUTOMATED VALVE TYPE 514



双作用型								
订货号	执行器	安装支架	DN mm	英寸	L mm	H mm	重量 Kg	同型防爆
D514H064	DA030401S	KCF031315	15	1/2"	130	151	2.5	D514H064YX
D514H065	DA030401S	KCF031315	20	3/4"	130	154	3	D514H065YX
D514H066	DA030401S	KCF031317	25	1"	130	159.5	3.7	D514H066YX
D514H067	DA060402S	KCF042354	32	1 1/4"	152	176	5.7	D514H067YX
D514H068	DA060402S	KCF042355	40	1 1/2"	152	180	7.1	D514H068YX
D514H069	DA120401S	KCF051322	50	2"	184	213	10	D514H069YX
D514A070	DA180401S	KCF071326	65	2 1/2"	212	255	18.4	D514A070YX
D514H071	DA240401S	KCF071326	80	3"	242	275	25	D514H071YX
D514H072	DA480401S	KCF101092	100	4"	295	341	45.5	D514H072YX

单作用弹簧复位型								
订货号	执行器	安装支架	DN mm	英寸	L mm	H mm	重量 Kg	同型防爆
S514H064	SR030402S	KCF042353	15	1/2"	240	161	3.5	S514H064YX
S514H065	SR030402S	KCF042353	20	3/4"	240	164	4	S514H065YX
S514H066	SR030402S	KCF042354	25	1"	240	169.5	4.6	S514H066YX
S514H067	SR045401S	KCF051909	32	1 1/4"	293.5	183	6.4	S514H067YX
S514H068	SR060401S	KCF051322	40	1 1/2"	320	206	9.1	S514H068YX
S514H069	SR120401S	KCF071323	50	2"	372	243	14	S514H069YX
S514A070	SR180401S	KCF101280	65	2 1/2"	436	277	24.4	S514A070YX
S514H071	SR240401S	KCF101280	80	3"	460	309	30.5	S514H071YX
S514H072	SR480401S	KCF121065	100	4"	609	382	56.2	S514H072YX

以上尺寸的气动执行器最小气源输入压力为 5.6bar
 The sizing of pneumatic actuators has been done considering a minimum supply pressure of 5,6 barg.



电动执行器采用 230V 电压

Items are with electric actuator 230 Vac

ATEX 版本不能用于电动执行器

ATEX version not available for electrical actuator

电动开关型							
订货号	电动头	安装支架	DN mm	英寸	L mm	H mm	重量 Kg
C514A5E64	EA0035A5C000	KCF052756	15	1/2"	250	208	4.8
C514A5E65	EA0035A5C000	KCF052756	20	3/4"	250	211	5.2
C514A5E66	EA0035A5C000	KCF052074	25	1"	250	216.5	5.9
C514A5G67	EA0070A5C000	KCF052074	32	1 1/4"	250	223	7.3
C514A5G68	EA0070A5C000	KCF051322	40	1 1/2"	250	227	7.5
C514A5I69	EA0130A5C000	KCF071323	50	2"	280	264.5	12.9
C514A5K70	EA0240A5C000	KCF101280	65	2 1/2"	280	297.5	17.3
C514A5K71	EA0240A5C000	KCF101280	80	3"	280	307.5	20.7
E51416N72	AE160040	KCE362024	100	4"	256.5	346	30

电动调节型							
订货号	电动头	安装支架	DN mm	英寸	L mm	H mm	重量 Kg
M51416C64	AM160002	KCF051907	15	1/2"	158.5	190.5	4.3
M51416F65	AM160005	KCE282020	20	3/4"	207.5	237.5	7.3
M51416F66	AM160005	KCE281880	25	1"	207.5	243	7.6
M51416F67	AM160005	KCE282075	32	1 1/4"	209.5	249.5	9.3
M51416L68	AM160020	KCE362076	40	1 1/2"	256.5	295	15.4
M51416L69	AM160020	KCE362022	50	2"	256.5	302	15
M51416L70	AM160020	KCE361911	65	2 1/2"	256.5	325	19.7
M51416P71	AM160050	KCE562220	80	3"	381	384	34.2
M51416P72	AM160050	KCE562023	100	4"	381	395	44.9



ITEM 517 PN 63

二通对夹法兰球阀

2-way full-bore flat-body wafer carbon steel ball valve



碳
钢
球
阀

技术参数：

法兰标准：UNI2223 和 2229 PN64 PN100，DIN2501 BL.1

通用规格：BS 5351（“防火安全”标准：EN ISO 10497）

工作温度：-10°C至 +150°C

工作压力：PN 64（见温度 - 压力曲线图）

流体范围：空气、水、气体、石化和石油产品

注：

保温夹套

防静电设置 EN 12662-2 par.B.2

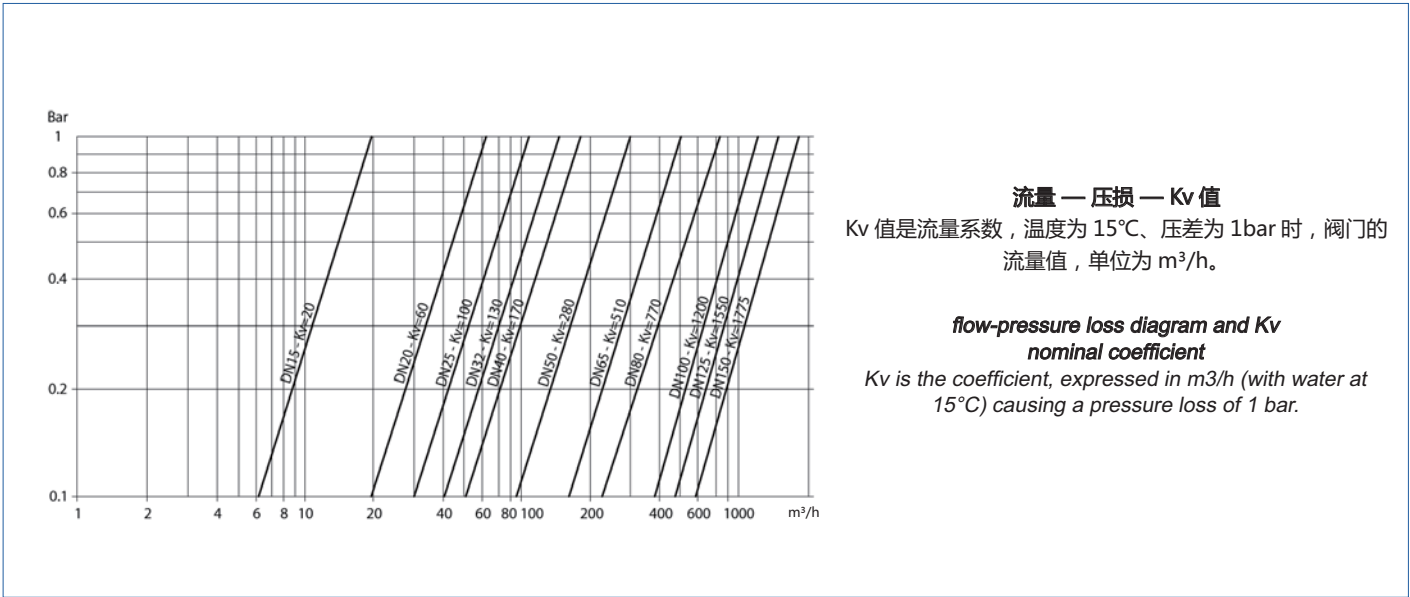
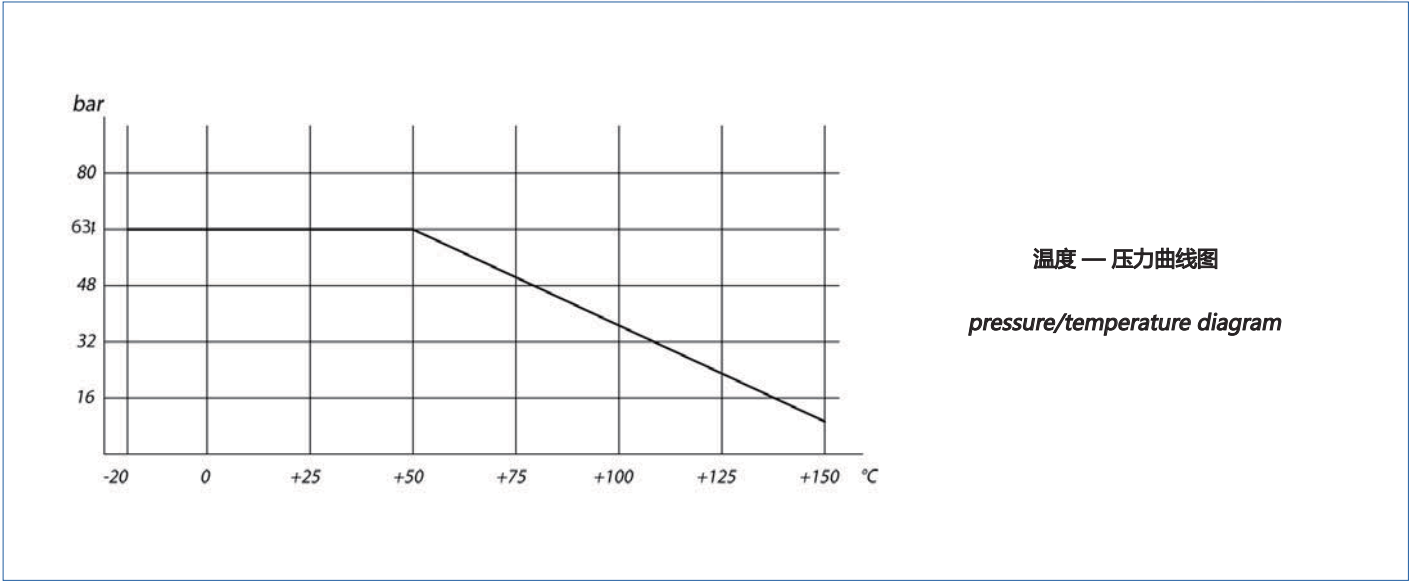
密封可选：聚四氟乙烯 + 玻璃纤维

聚四氟乙烯 + 碳石墨

单动阀门出厂时按常闭位置安装，如需其他位置，请说明。

认证：

根据 97/23 EC 标准“PED ATEX”版本符合 94/9/EC 号指令。



碳钢球阀

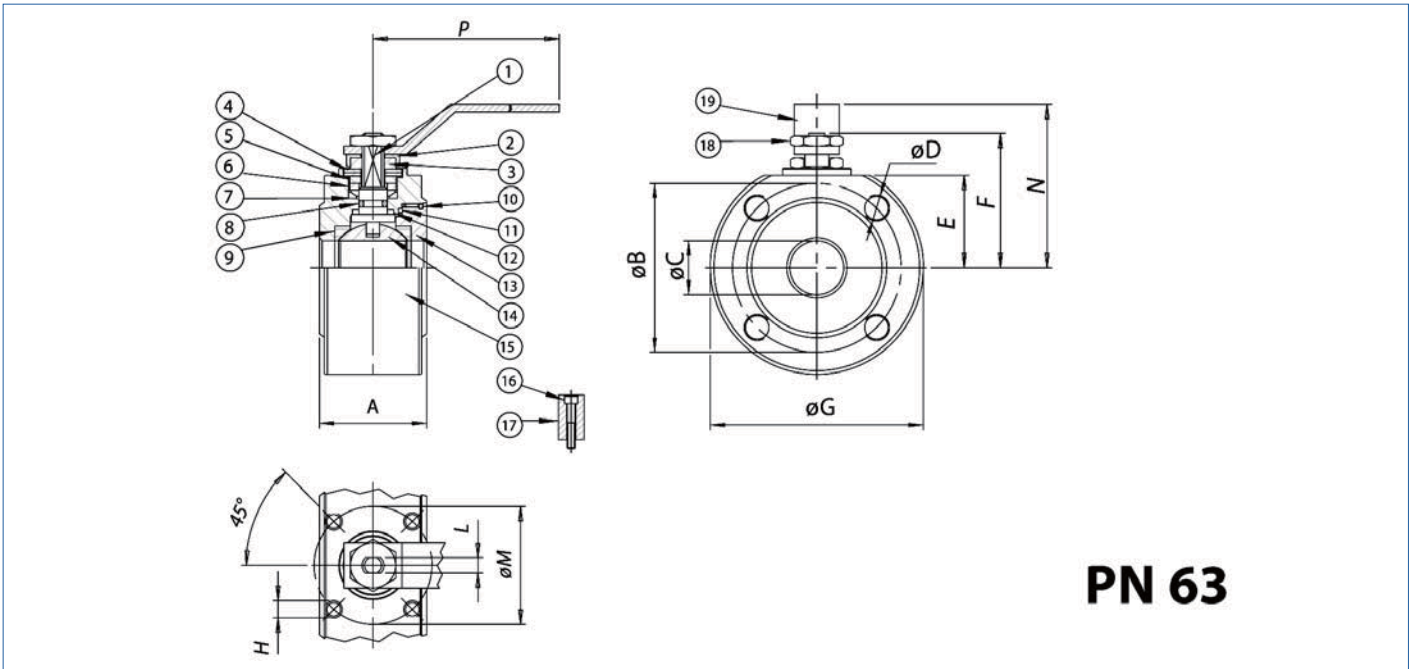
开启扭矩											
口径	DN 15 1/2"	DN 20 3/4"	DN 25 1"	DN 32 1"1/4"	DN 40 1"1/2"	DN 50 2"	DN 65 2"1/2"	DN 80 3"	DN 100 4"	DN 125 5"	DN 150 6"
PN 63 bar	13	18	30	43	60	83	140	231	403	580	940

扭矩大小跟流体种类和温度相关，1.4 倍安全系数。当操作频率高时扭矩会下降。样本所有图标都是基于标准介质。特殊参数介质或特定工艺应用请联系我们的技术部门。



阀体 / 手动阀订货号

尺寸	DN 15 1/2"	DN 20 3/4"	DN 25 1"	DN 32 1 1/4"	DN 40 1 1/2"	DN 50 2"	DN 65 2 1/2"	DN 80 3"	DN 100 4"	DN 125 5"	DN 150 6"
阀体	V517F604	V517F605	V517F606	V517F607	V517F608	V517F609	V517F610	V517F611	V517F612	V517F613	V517F614
防爆阀体	V517F604YX	V517F605YX	V517F606YX	V517F607YX	V517F608YX	V517F609YX	V517F610YX	V517F611YX	V517F612YX	V517F613YX	V517F614YX
重量 Kg.	2.3	3.6	4.7	6	8.9	12.7	15.2	20	41	48	67
手动阀	L517F604	L517F605	L517F606	L517F607	L517F608	L517F609	L517F610	L517F611	L517F612	L517F613	L517F614
防爆手动阀	L517F604YX	L517F605YX	L517F606YX	L517F607YX	L517F608YX	L517F609YX	L517F610YX	L517F611YX	L517F612YX	L517F613YX	L517F614YX
重量 Kg.	2.45	3.8	4.9	6.3	9.2	13.1	15.6	20.4	41.5	48.5	67.5
开启扭矩	KGBV8604	KGBV8605	KGBV8606	KGBV8607	KGBV8608	KGBV8609	KGBV8610	KGBV8611	KGBV8612	KGBV8613	KGBV8614



PN 63

碳
钢
球
阀

材质表

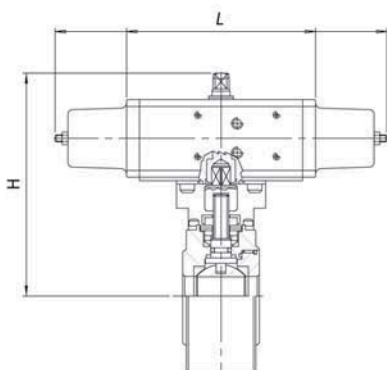
1 轴	不锈钢 316	1.4401	UNI X5CrNiMo 17 12
2 螺母夹	不锈钢 304	1.4301	UNI X5CrNi 18 10
3 防松螺母	不锈钢 304	1.4301	UNI X5CrNi 18 10
4 弹簧	50CrV4		
5 环	不锈钢 304	1.4301	UNI X5CrNi 18 10
6 压紧环形螺母环	不锈钢 304	1.4301	UNI X5CrNi 18 10
7 顶部密封	聚四氟乙烯		
8 O 型圈	氟橡胶		
9 密封圈	聚四氟乙烯		
10 O 型圈	氟橡胶		
11 环形螺母密封	聚四氟乙烯		
12 底部密封	聚四氟乙烯		
13 环形螺母	碳钢 A 105		
14 阀芯 DN15-DN40	不锈钢 316	1.4401	UNI X5CrNiMo 17 12
14 阀芯 DN50-DN150	不锈钢 304	1.4301	UNI X5CrNi 18 10
15 阀体	碳钢 A 105		
17 固定器螺帽	不锈钢 304	1.4301	UNI X5CrNi 18 10
17 固定器	不锈钢 304	1.4301	UNI X5CrNi 18 10
18 手柄螺母	不锈钢 304	1.4301	UNI X5CrNi 18 10
19 手柄	不锈钢 304	1.4301	UNI X5CrNi 18 10

尺寸表

口径	A	øB	øC	øD	E	F	øG	øH	L	øM	n° fori	N	P
DN 15 1/2"	42	75	15	M12	36	48	105	M5	6	36	4	66	140
DN 20 3/4"	46	90	20	M16	43.5	55.5	130	M5	6	36	4	73.5	140
DN 25 1"	50	100	25	M16	49.5	70.5	140	M5	8	42	4	90	180
DN 32 1 1/4"	54	110	32	M20	54	75	155	M5	8	42	4	94.5	180
DN 40 1 1/2"	66	125	40	M20	57.5	97.5	170	M6	10	50	4	107.5	230
DN 50 2"	83	135	50	M20	64.5	94.5	180	M6	10	50	4	114.5	230
DN 65 2 1/2"	125	160	62	M20	90		205	M8	18	70	8	180	515
DN 80 3"	150	170	75	M20	100		215	M8	18	70	8	190	515
DN 100 4"	185	200	97	M24	116		250	M12	25	125	8	210	670
DN 125 5"	220	240	118	M27	139		295	M12	25	125	8		
DN 150 6"	280	280	144	M30	160		345	M12	25	125	8		

517 型自控球阀

AUTOMATED VALVE TYPE 517



双作用型

订货号	执行器	安装支架	DN mm	英寸	L mm	H mm	重量 Kg	同型防爆
D517H064	DA030401S	KCF032447	15	1/2"	130	151	3.3	D517H064YX
D517H065	DA030401S	KCF032447	20	3/4"	130	154	4.6	D517H065YX
D517H066	DA060402S	KCF042354	25	1"	152	170	6.3	D517H066YX
D517H067	DA060402S	KCF042354	32	1 1/4"	152	176	7.6	D517H067YX
D517H068	DA090401S	KCF051322	40	1 1/2"	169	189	10.8	D517H068YX
D517H069	DA120401S	KCF051322	50	2"	184	213	15.5	D517H069YX
D517H070	DA240401S	KCF072380	65	2 1/2"	242	265	20.5	D517H070YX
D517H071	DA360401S	KCF102376	80	3"	264	287	27.2	D517H071YX
D517H072	DA720401S	KCF122414	100	4"	329.5	359	53	D517H072YX
D517H073	DA960401S	KCF122741	125	5"	377	405.2	62	D517H073YX
D517H074	D1440401S	KCF142985	150	6"	435	455	86.7	D517H074YX

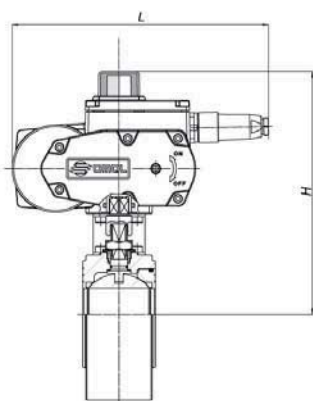
单作用弹簧复位型

订货号	执行器	安装支架	DN mm	英寸	L mm	H mm	重量 Kg	同型防爆
S517H064	SR030402S	KCF042448	15	1/2"	240	161	5.3	S517H064YX
S517H065	SR030402S	KCF042448	20	3/4"	240	164	5.7	S517H065YX
S517H066	SR060401S	KCF052074	25	1"	320	196.5	8.3	S517H066YX
S517H067	SR060401S	KCF051909	32	1 1/4"	320	202	9.5	S517H067YX
S517H068	SR090401S	KCF071323	40	1 1/2"	357	216	13.5	S517H068YX
S517H069	SR120401S	KCF071323	50	2"	372	243	19.5	S517H069YX
S517H070	SR240401S	KCF102381	65	2 1/2"	460	289	26	S517H070YX
S517H071	SR360401S	KCF122095	80	3"	566	327	36.3	S517H071YX
S517H072	SR720401S	KCF142415	100	4"	712	414	58.5	S517H072YX
S517H073	SR960401S	KCF142751	125	5"	767	447	82.4	S517H073YX
S517H074	S1440E1608A	KCF162839	150	6"	834	618	127	S517H074YX

以上尺寸的气动执行器最小气源输入压力为 5.6bar

The sizing of pneumatic actuators has been done considering a minimum supply pressure of 5,6 barg.

碳
钢
球
阀



电动执行器采用 230V 电压

Items are with electric actuator 230 Vac

ATEX 版本不能用于电动执行器

ATEX version not available for electrical actuator

电动开关型

订货号	电动头	安装支架	DN mm	英寸	L mm	H mm	重量 Kg
C517A5E64	EA0035A5C000	KCF052675	15	1/2"	250	213	5.9
C517A5E65	EA0035A5C000	KCF052675	20	3/4"	250	220.5	7.2
C517A5G66	EA0070A5C000	KCF052074	25	1"	250	226.5	8.3
C517A5G67	EA0070A5C000	KCF052074	32	1 1/4"	250	231	9.6
C517A5I68	EA0130A5C000	KCF071323	40	1 1/2"	280	265	16.4
C517A5I69	EA0130A5C000	KCF071323	50	2"	280	272	20.2
C517A5K70	EA0240A5C000	KCF072380	65	2 1/2"	280	298.5	22.7
E51716N71	AE160040	KCE362086	80	3"	256.5	335	29.4
E51716T72	AE160100	KCE562097	100	4"	381	395	58.5
E51716T73	AE160100	KCE563199	125	5"	381	453	69.5
E51716V74	AE160150	KCE562978	150	6"	381	473	89.5

电动调节型

订货号	电动头	安装支架	DN mm	英寸	L mm	H mm	重量 Kg
M51716F64	AM160005	KCE282446	15	1/2"	207.5	230.5	5.8
M51716F65	AM160005	KCE282446	20	3/4"	207.5	237.5	6.5
M51716L66	AM160020	KCE362025	25	1"	256.5	243	11.3
M51716L67	AM160020	KCE362025	32	1 1/4"	256.5	271	12.7
M51716L68	AM160020	KCE362022	40	1 1/2"	256.5	295	14.2
M51716L69	AM160020	KCE362022	50	2"	256.5	302	16
M51716P70	AM160050	KCE362379	65	2 1/2"	381	374	37.8
M51716P71	AM160050	KCE562377	80	3"	381	384	42
M51716T72	AM160100	KCE562097	100	4"	381	395	59.8
M51716T73	AM160100	KCE563199	125	5"	381	453	70.8
M51716V74	AM160150	KCE562978	150	6"	381	473	89.8



ITEM 518 PN 100

二通对夹法兰球阀

2-way full-bore flat-body wafer carbon steel ball valve



碳
钢
球
阀

技术参数：

法兰标准：UNI2223 和 2229 PN64 PN100，DIN2501 BL.1

通用规格：BS 5351（“防火安全”标准：EN ISO 10497）

工作温度：-10°C至 +150°C

工作压力：PN 100（见温度 - 压力曲线图）

流体范围：空气、水、气体、石化和石油产品

注：

保温夹套

防静电设置 EN 12662-2 par.B.2

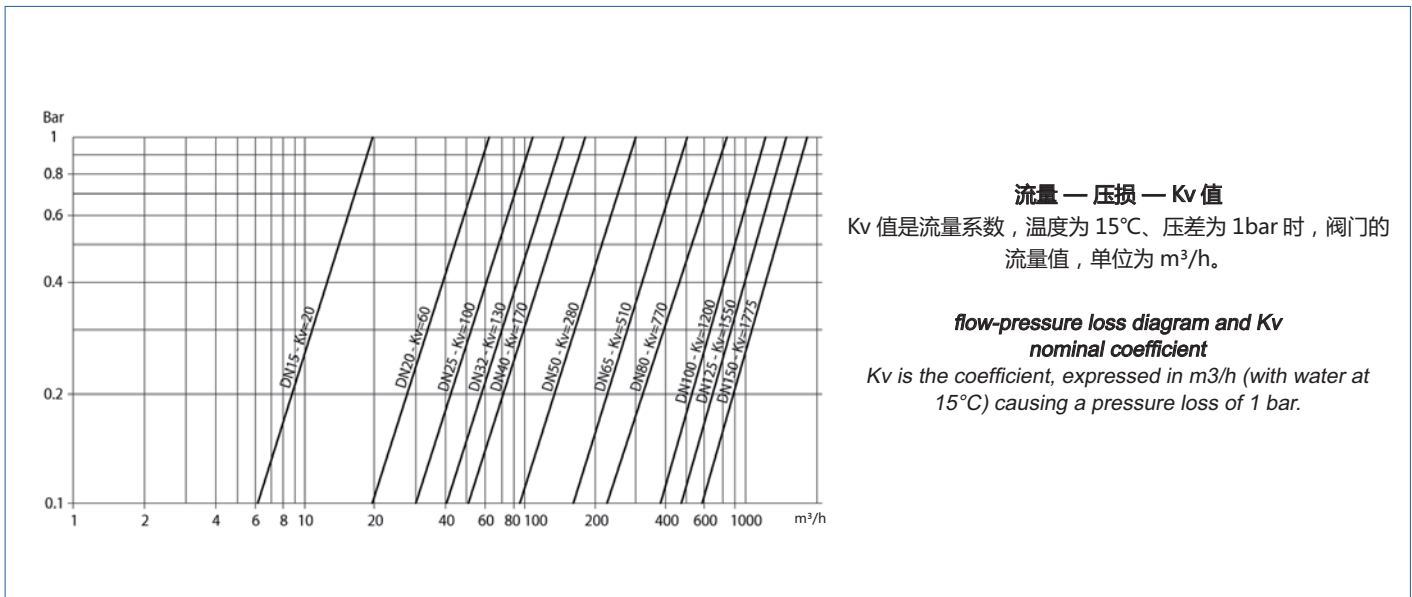
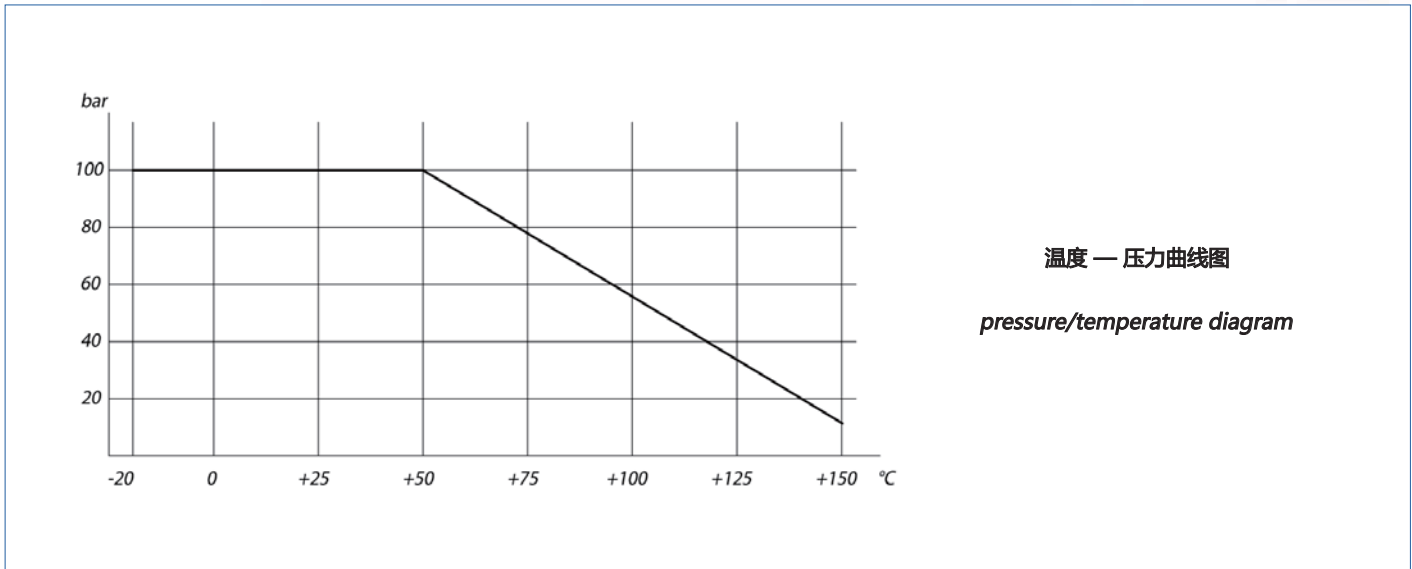
密封可选：聚四氟乙烯 + 玻璃纤维

聚四氟乙烯 + 碳石墨

单动阀门出厂时按常闭位置安装，如需其他位置，请说明。

认证：

根据 97/23 EC 标准“PED ATEX”版本符合 94/9/EC 号指令。



碳钢球阀

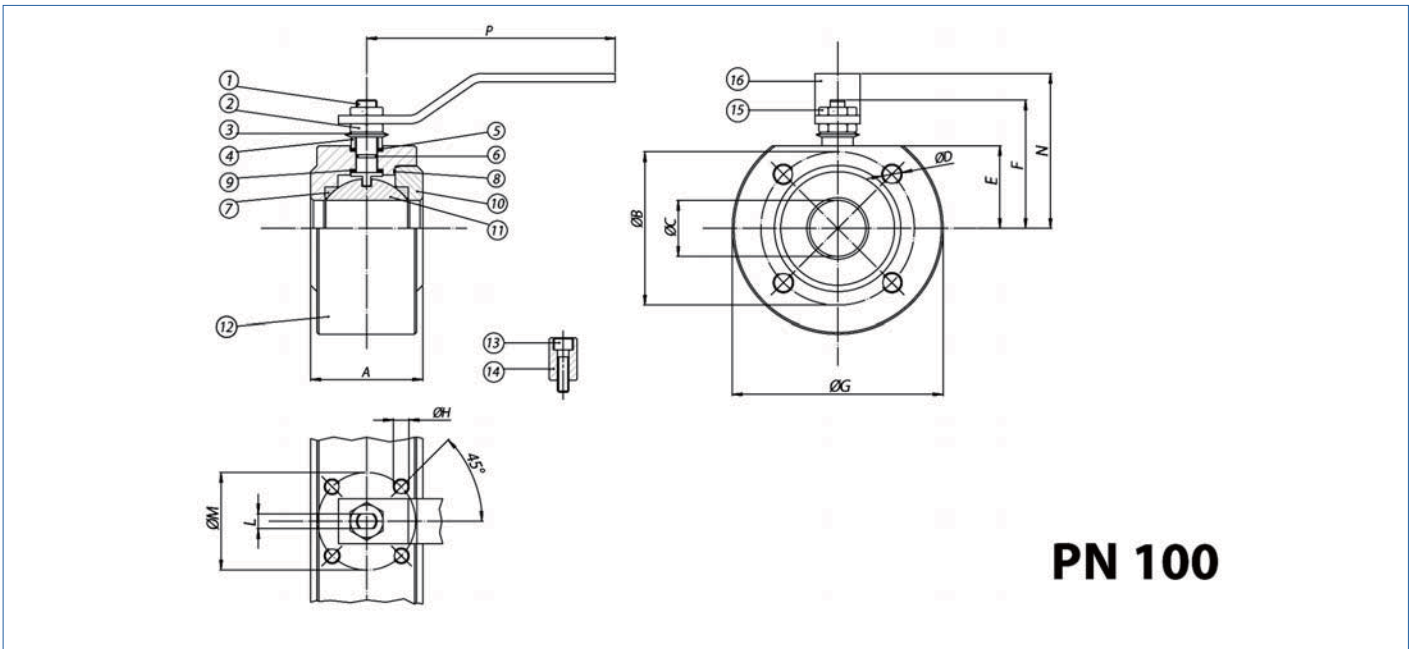
开启扭矩											
口径	DN 15 1/2"	DN 20 3/4"	DN 25 1"	DN 32 1"1/4"	DN 40 1"1/2"	DN 50 2"	DN 65 2"1/2"	DN 80 3"	DN 100 4"	DN 125 5"	DN 150 6"
PN 100 bar	16	26	42	62	88	122	171	254	480	750	1120

扭矩大小跟流体种类和温度相关，1.4 倍安全系数。当操作频率高时扭矩会下降。样本所有图标都是基于标准介质。特殊参数介质或特定工艺应用请联系我们的技术部门。



阀体 / 手动阀订货号

尺寸	DN 15 1/2"	DN 20 3/4"	DN 25 1"	DN 32 1 1/4"	DN 40 1 1/2"	DN 50 2"	DN 65 2 1/2"	DN 80 3"	DN 100 4"	DN 125 5"	DN 150 6"
阀体	V518F604	V518F605	V518F606	V518F607	V518F608	V518F609	V518F610	V518F611	V518F612	V518F613	V518F614
防爆阀体	V518F604YX	V518F605YX	V518F606YX	V518F607YX	V518F608YX	V518F609YX	V518F610YX	V518F611YX	V518F612YX	V518F613YX	V518F614YX
重量 Kg.	2.3	3.6	4.8	6.1	9	12.7	15.2	20	41	48	67
手动阀	L518F604	L518F605	L518F606	L518F607	L518F608	L518F609	L518F610	L518F611	L518F612	L518F613	L518F614
防爆手动阀	L518F604YX	L518F605YX	L518F606YX	L518F607YX	L518F608YX	L518F609YX	L518F610YX	L518F611YX	L518F612YX	L518F613YX	L518F614YX
重量 Kg.	2.45	3.8	5	6.4	9.3	13.1	15.6	20.5	41.5	48.5	67.5
开启扭矩	KGBV8704	KGBV8705	KGBV8706	KGBV8707	KGBV8708	KGBV8709	KGBV8710	KGBV8711	KGBV8712	KGBV8713	KGBV8714



碳钢球阀

材质表

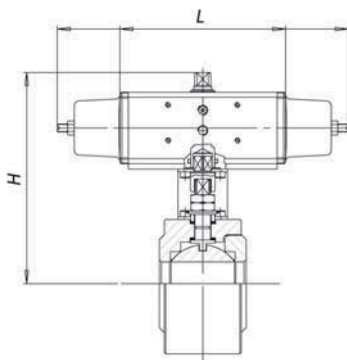
序号	名称	材质	重量	备注
1	轴	不锈钢 316	1.4401	UNI X5CrNiMo 17 12
2	防松螺母	锌 A6		
3	弹簧	50CrV4		
4	压紧环形螺母环	锌 A05		
5	顶部密封	聚四氟乙烯		
6	O 型圈	氟橡胶		
7	密封圈	聚四氟乙烯		
8	环形螺母密封	聚四氟乙烯		
9	底部密封	聚四氟乙烯		
10	环形螺母	碳钢 A 105		
11	阀芯 DN15-DN40	不锈钢 316	1.4401	UNI X5CrNiMo 17 12
11	阀芯 DN50-DN150	不锈钢 304	1.4301	UNI X5CrNi 18 10
12	阀体	碳钢 A 105		
13	固定器螺帽	不锈钢 304	1.4301	UNI X5CrNi 18 10
14	固定器	锌 A37		
15	手柄螺母	锌 S37		
16	手柄	锌 A37		

尺寸表

口径	A	øB	øC	øD	E	F	øG	øH	L	øM	n° fori	N	P
DN 15 1/2"	55	75	14	M12	35	49	105	M5	6	36	4	80	148
DN 20 3/4"	60	90	20	M16	42	58	130	M5	7.5	36	4	90	174
DN 25 1"	65	100	25	M16	48	71	140	M5	10	42	4	105	274
DN 32 1 1/4"	75	110	32	M20	54	85	160	M6	10	50	4	115	286
DN 40 1 1/2"	85	125	38	M20	68	94	170	M6	10	50	4	125	286
DN 50 2"	100	145	49	M24	81	121	195	M8	14	70	4	150	385
DN 65 2 1/2"	125	170	62	M24	98	146	220	M8	18	70	8	180	515
DN 80 3"	150	180	75	M24	105	151	230	M8	18	70	8	190	515
DN 100 4"	185	210	97	M27	120	182	265	M12	25	125	8	210	670
DN 125 5"	220	250	118	M30	140	235	315	M12	25	125	8		
DN 150 6"	280	290	144	M30	160	270	355	M12	25	125	12		

518 型自控球阀

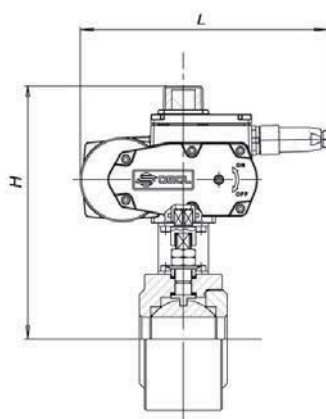
AUTOMATED VALVE TYPE 518



双作用型								
订货号	执行器	安装支架	DN mm	英寸	L mm	H mm	重量 Kg	同型防爆
D518H064	DA030401S	KCF032382	15	1/2"	130	151	3.3	D518H064YX
D518H065	DA045402S	KCF042386	20	3/4"	144	160	4.9	D518H065YX
D518H066	DA060402S	KCF042389	25	1"	152	170	6.3	D518H066YX
D518H067	DA090401S	KCF052393	32	1 1/4"	169	185	7.9	D518H067YX
D518H068	DA120401S	KCF052397	40	1 1/2"	184	207	11.8	D518H068YX
D518H069	DA180401S	KCF072400	50	2"	212	223	16.1	D518H069YX
D518H070	DA240401S	KCF072403	65	2 1/2"	242	265	20.5	D518H070YX
D518H071	DA360401S	KCF102407	80	3"	264	284	27.2	D518H071YX
D518H072	DA720401S	KCF122411	100	4"	329.5	359	53	D518H072YX
D518H073	D1440401S	KCF142751	125	5"	435	410	68	D518H073YX
D518H074	D1920401S	KCF142985	150	6"	468	483.5	92.5	D518H074YX

单作用弹簧复位型								
订货号	执行器	安装支架	DN mm	英寸	L mm	H mm	重量 Kg	同型防爆
S518H064	SR030402S	KCF042383	15	1/2"	240	161	5.3	S518H064YX
S518H065	SR045401S	KCF052387	20	3/4"	294	182	6.1	S518H065YX
S518H066	SR060401S	KCF052390	25	1"	320	196.5	8.3	S518H066YX
S518H067	SR090401S	KCF072394	32	1 1/4"	357	212	10.6	S518H067YX
S518H068	SR120401S	KCF072398	40	1 1/2"	372	226	15.6	S518H068YX
S518H069	SR180401S	KCF102401	50	2"	436	255	22.2	S518H069YX
S518H070	SR240401S	KCF102404	65	2 1/2"	460	289	26	S518H070YX
S518H071	SR360401S	KCF122408	80	3"	566	327	36.3	S518H071YX
S518H072	SR720401S	KCF142412	100	4"	712	414	58.5	S518H072YX
S518H073	S1440E1608A	KCF162839	125	5"	834	753	108	S518H073YX
S518H074	S1920E1608A	KCF162839	150	6"	975	751	138	S518H074YX

以上尺寸的气动执行器最小气源输入压力为 5.6bar
 The sizing of pneumatic actuators has been done considering a minimum supply pressure of 5,6 barg.



电动执行器采用 230V 电压

Items are with electric actuator 230 Vac

ATEX 版本不能用于电动执行器

ATEX version not available for electrical actuator

电动开关型							
订货号	电动头	安装支架	DN mm	英寸	L mm	H mm	重量 Kg
C518A5E64	EA0035A5C000	KCF052384	15	1/2"	250	213	5.9
C518A5G65	EA0070A5C000	KCF052387	20	3/4"	250	220.5	7.2
C518A5G66	EA0070A5C000	KCF052390	25	1"	250	226.5	8.4
C518A5I67	EA0130A5C000	KCF072394	32	1 1/4"	280	251.5	13.6
C518A5I68	EA0130A5C000	KCF071323	40	1 1/2"	280	265	16.5
C518A5K69	EA0240A5C000	KCF102401	50	2"	280	273.5	20.2
C518A5K70	EA0240A5C000	KCF102404	65	2 1/2"	280	318.5	22.7
E51816N71	AE160040	KCE362409	80	3"	256.5	335	29.4
E51816T72	AE160100	KCE562413	100	4"	381	395	58.5
E51816V73	AE160150	KCE563199	125	5"	381	453	69.5
E51816X74	AE160200	KCE562978	150	6"	381	473	89.5

电动调节型							
订货号	电动头	安装支架	DN mm	英寸	L mm	H mm	重量 Kg
M51816F64	AM160005	KCE282385	15	1/2"	250	277	6.7
M51816F65	AM160005	KCE282388	20	3/4"	250	284.5	8
M51816L66	AM160020	KCE362392	25	1"	250	290.5	9.3
M51816L67	AM160020	KCE362396	32	1 1/4"	280	295	14.5
M51816L68	AM160020	KCE362399	40	1 1/2"	280	329	17.5
M51816L69	AM160020	KCE362402	50	2"	280	336	21
M51816P70	AM160050	KCE562406	65	2 1/2"	280	362.5	23.5
M51816P71	AM160050	KCE562410	80	3"	381	384	42
M51816T72	AM160100	KCE562413	100	4"	381	395	59.8
M51816V73	AM160150	KCE563199	125	5"	381	453	70.8
M51816X74	AM160200	KCE562978	150	6"	381	473	89.8