



ITEM 410

二通全径法兰球阀，分体式

2-way full-bore flanged stainless steel ball valve, split body



技术参数：

法兰标准：EN 1092 - 1 - DIN 3202

通用规格：EN ISO 17292

工作温度：-20°C至 +150°C (+200°C特殊密封)

工作压力：PN 16 (见温度 - 压力曲线图)

流体范围：空气、水、气体、石油和石化产品、腐蚀性介质

注：

法兰标准可选：EN 1092-1 PN25 , 40 , 63; ASME B16.5 clas 150.300

防火安全符合：EN ISO 10497;API 607 V.ed

保温夹套

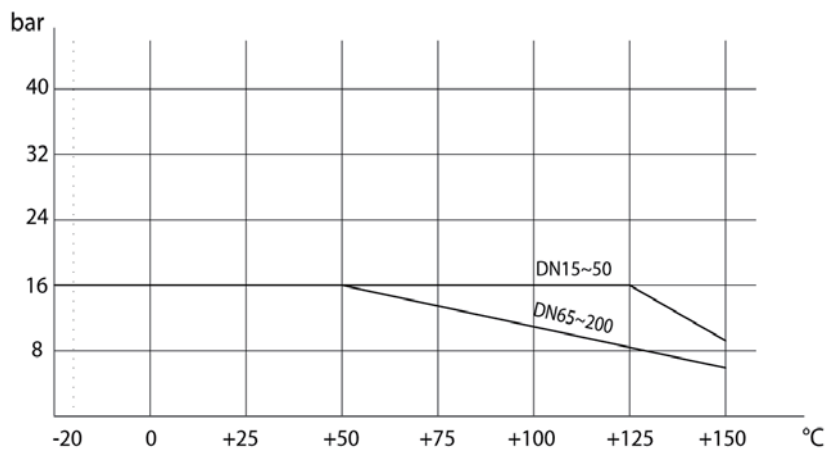
防静电设置标准：EN 12662-2 par.B.2

密封可选：聚四氟乙烯 + 碳石墨

单动阀门出厂时按常闭位置安装，如需其他位置，请说明。

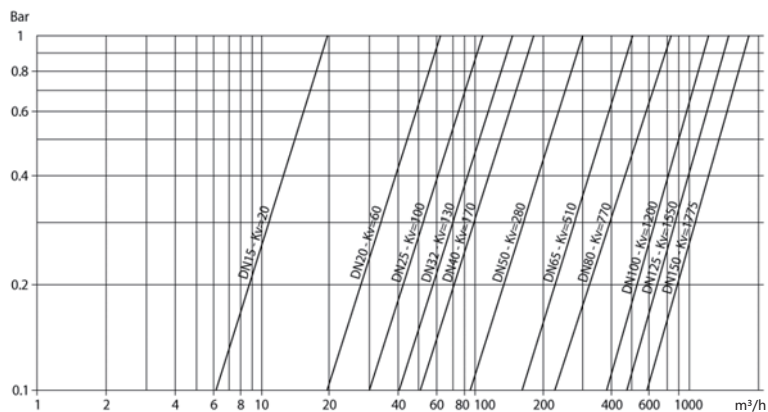
认证：

根据 97/23 EC 标准 “PED ATEX” 版本符合 94/9/EC 号指令。



温度 — 压力曲线图

pressure/temperature diagram



流量 — 压损 — Kv 值

Kv 值是流量系数，温度为 15°C、压差为 1bar 时，阀门的流量值，单位为 m³/h。

flow-pressure loss diagram and Kv nominal coefficient

Kv is the coefficient, expressed in m³/h (with water at 15°C) causing a pressure loss of 1 bar.

开启扭矩

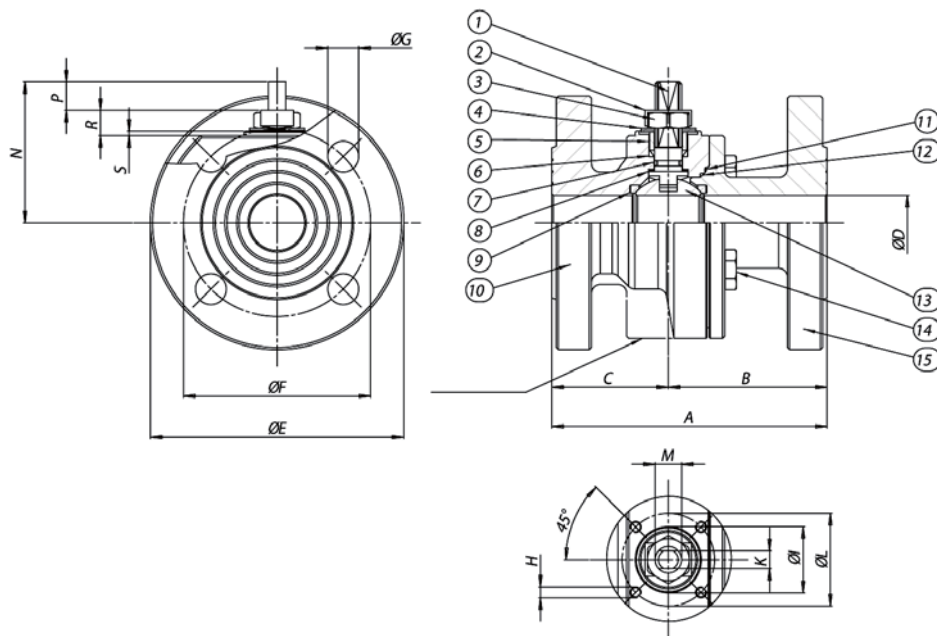
口径	DN 15 1/2"	DN 20 3/4"	DN 25 1"	DN 32 1 1/4"	DN 40 1 1/2"	DN 50 2"	DN 65 2 1/2"	DN 80 3"	DN 100 4"	DN 125 5"	DN 150 6"	DN 200 8"
PN 16 bar	6	11	17	28	33	45	65	90	200	275	520	875

扭矩大小跟流体种类和温度相关，1.4 倍安全系数。当操作频率高时扭矩会下降。样本所有图标都是基于标准介质。特殊参数介质或特定工艺应用请联系我们的技术部门。



阀体 / 手动阀订货号

尺寸	DN 15 1/2"	DN 20 3/4"	DN 25 1"	DN 32 1 1/4"	DN 40 1 1/2"	DN 50 2"	DN 65 2 1/2"	DN 80 3"	DN 100 4"	DN 125 5"	DN 150 6"	DN 200 8"
阀体	V410X604	V410X605	V410X606	V410X607	V410X608	V410FX609	V410X610	V410FX611	V410FX612	V410X613	V410FX614	V410X615
防爆阀体	V410X604YX	V410X605YX	V410X606YX	V410X607YX	V410X608YX	V410FX609YX	V410X610YX	V410FX611YX	V410FX612YX	V410X613YX	V410FX614YX	V410X615YX
重量 Kg.	1.9	3.8	5	7.7	8.9	11.5	17.5	22.2	33	64	92	195
手动阀	L410X604	L410X605	L410X606	L410X607	L410X608	L410FX609	L410X610	L410FX611	L410FX612	L410X613	L410FX614	L410X615
防爆手动阀	L410X604YX	L410X605YX	L410X606YX	L410X607YX	L410X608YX	L410FX609YX	L410X610YX	L410FX611YX	L410FX612YX	L410X613YX	L410FX614YX	L410X615YX
重量 Kg.	2.1	4	5.2	8.1	9.3	12	18	23	34	65	93	195.6
开启扭矩	KGBV5804	KGBV5805	KGBV5806	KGBV5807	KGBV5808	KGBV5809	KGBV5810	KGBV5811	KGBV5812	KGBV5813	KGBV5814	KGBV5815



材质表

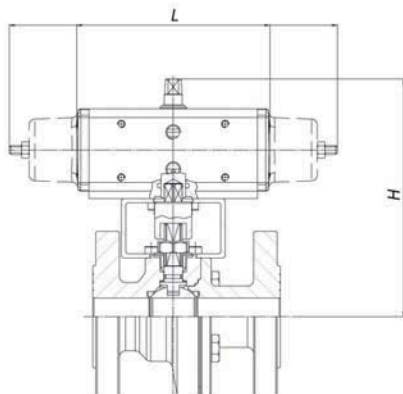
1	轴	不锈钢 316	1.4401	UNI X5CrNiMo 17 12
2	螺母夹	不锈钢 304	1.4301	UNI X5CrNi 18 10
3	防松螺母	不锈钢 304	1.4301	UNI X5CrNi 18 10
4	弹簧垫圈	不锈钢 301	1.4310	
5	压盖螺母环	不锈钢 304	1.4301	UNI X5CrNi 18 10
6	顶部密封	聚四氟乙烯		
7	上部紧密封环	聚四氟乙烯		
8	轴 O 型圈	氟橡胶 / 三元乙丙橡胶		
9	密封	聚四氟乙烯		
10	阀体	不锈钢 316	1.4401	UNI X5CrNiMo 17 12
11	外部紧密封环	石墨		
12	紧密封环	聚四氟乙烯	1.4301	UNI X5CrNi 18 10
13	球芯	不锈钢 316	1.4401	UNI X5CrNiMo 17 12
14	环形螺帽	不锈钢 304	1.4301	UNI X5CrNi 18 10
15	法兰	不锈钢 316	1.4401	UNI X5CrNiMo 17 12

尺寸表

口径	A	B	C	øD	øE	øF	øG	H	K	øI	øL	øM	N	P	R	S	n° fori	
DN 15 1/2"	115	67	48	15	95	65	14	M5	6		36	M10	48	9	5	-	4	锻造
DN 20 3/4"	120	70	50	20	105	75	14	M5	6	25	36	M10	51	9	8	2	4	锻造
DN 25 1"	125	72	53	25	115	85	14	M5	8	30	42	M12	62.3	11.5	11.5	2	4	锻造
DN 32 1 1/4"	130	77	53	32	140	100	18	M5	8	30	42	M12	67	11	10	2	4	锻造
DN 40 1 1/2"	140	82	58	40	150	110	18	M6	10	35	50	M16	87.3	15.5	14.5	2.5	4	锻造
DN 50 2"	150	87	63	49.5	162	125	18	M6	10	35	50	M16	94.5	15.5	14.5	2.5	4	铸造
DN 65 2 1/2"	170	98	72	65	185	145	18	M8	14	55	70	M22	119.5	20.8	18.7	3	4	锻造
DN 80 3"	180	105	75	78	200	160	18	M8	14	55	70	M22	130	20.8	18.7	3	8	铸造
DN 100 4"	190	114	76	96	220	180	18	M10	16	-	102	M27	148.5	26	1.5	3	8	铸造
DN 125 5"	325	233	92	118	250	210	18	M10	16	70	102	M27	166.5	26	22	3	8	锻造
DN 150 6"	350	187	163	144	285	240	22	M12	26	-	125	M42	200	31.5	4	-	8	铸造
DN 200 8"	400	200	200	192	343	295	22	M12	26	-	125	M42	235	27	4	-	12	锻造

410 型自控球阀

AUTOMATED VALVE TYPE 410



双作用型

订货号	执行器	安装支架	DN mm	英寸	L mm	H mm	重量 Kg	同型防爆
D410H064	DA015401S	KCF032447	15	1/2"	114	143	3.9	D410H064YX
D410H065	DA030401S	KCF031315	20	3/4"	130	156	5.2	D410H065YX
D410H066	DA030401S	KCF031317	25	1"	130	161	7.2	D410H066YX
D410FA067	DA045402S	KCF042354	32	1 1/4"	144	175	8.5	D410FA067YX
D410H068	DA060402S	KCF042355	40	1 1/2"	152	185	14	D410H068YX
D410FA069	DA090401S	KCF051322	50	2"	169	202	17.9	D410FA069YX
D410H070	DA120401S	KCF054071	65	2 1/2"	184	252	25.8	D410H070YX
D410FA071	DA180401S	KCF074064	80	3"	212	270	32.5	D410FA071YX
D410FA072	DA360401S	KCF102542	100	4"	264	333	45.2	D410FA072YX
D410H073	DA480401S	KCF101092	125	5"	295	345	73.4	D410H073YX
D410FH074	DA720401S	KCF122873	150	6"	384	413	107.7	D410FH074YX
D410H075	D1440401S	KCF143176	200	8"	435	500	111.7	D410H075YX

单作用弹簧复位型

订货号	执行器	安装支架	DN mm	英寸	L mm	H mm	重量 Kg	同型防爆
S410H064	SR015401S	KCF032447	15	1/2"	221	151	4.4	S410H064YX
S410H065	SR030402S	KCF042353	20	3/4"	240	166	6.2	S410H065YX
S410H066	SR030402S	KCF042354	25	1"	240	171	8.2	S410H066YX
S410A067	SR045401S	KCF052074	32	1 1/4"	294	187	9.6	S410A067YX
S410H068	SR060401S	KCF051322	40	1 1/2"	320	211	16	S410H068YX
S410FA069	SR090401S	KCF071323	50	2"	357	240	19.6	S410FA069YX
S410H070	SR120401S	KCF071326	65	2 1/2"	372	272	29.7	S410H070YX
S410FA071	SR180401S	KCF101280	80	3"	436	292	38.4	S410FA071YX
S410FA072	SR360401S	KCF122544	100	4"	566	363	54	S410FA072YX
S410H073	SR480401S	KCF122189	125	5"	609	368	84.2	S410H073YX
S410FH074	SR720401S	KCF142424	150	6"	712	443	116.7	S410FH074YX
S410H075	SR1920E1608A	KCF163177	200	8"	975	618.5	266	S410H075YX

以上尺寸的气动执行器最小气源输入压力为 5.6bar

The sizing of pneumatic actuators has been done considering a minimum supply pressure of 5,6 barg.

根据客户要求，可提供不同类型的电动控制阀

不
锈
钢
球
阀