



ITEM 445

三通缩径对夹法兰球阀 " L " 孔

3-way flat body flanged stainless steel ball valve, "L" port



不
锈
钢
球
阀

技术参数：

法兰标准：UNI 2223 和 2229 PN40 (DN65 DN100 PN16)
DIN 2501 BL1

工作温度：-20°C至 +150°C (200°C特殊密封)

工作压力：PN40 (DN65 DN100 PN16) (见温度 - 压力曲线图)

流体范围：空气、水、气体、石油和石化产品、腐蚀性介质

注：

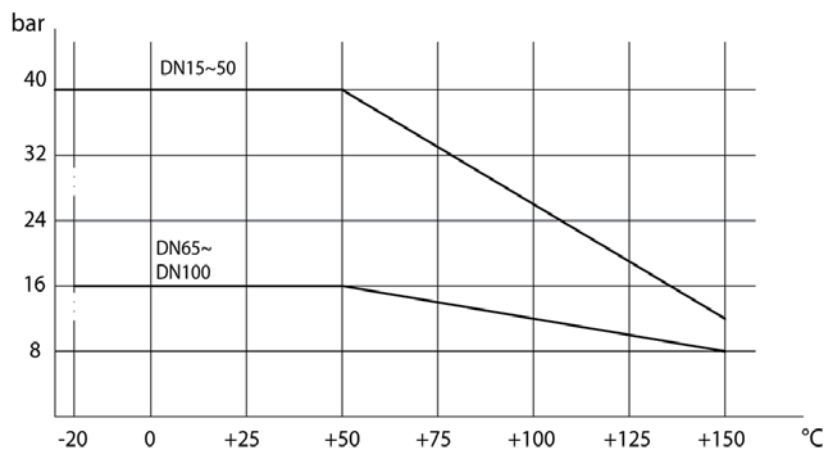
密封可选：聚四氟乙烯 + 玻璃纤维

聚四氟乙烯 + 碳石墨

单动阀门出厂时按常闭位置安装，如需其他位置，请说明。

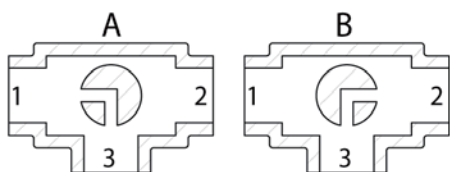
认证：

根据 97/23 EC 标准 "PED ATEX" 版本符合 94/9/EC 号指令。



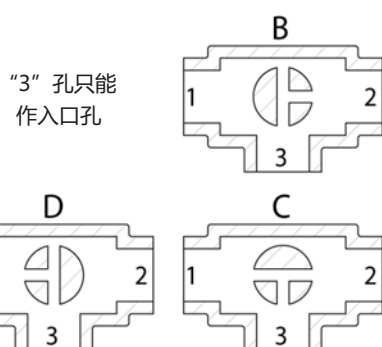
温度 — 压力曲线图

pressure/temperature diagram



阀芯状态图

“L” 孔球芯安装说明
装配单动气动执行器时 “A” 必须为弹簧复位状态。



阀芯状态图

“T” 孔球芯安装说明
装配单动气动执行器时请选择弹簧复位时球芯位置，
请注意供气后球芯逆时针转动。

“T” 孔为 444 型，3 孔仅为入孔

开启扭矩

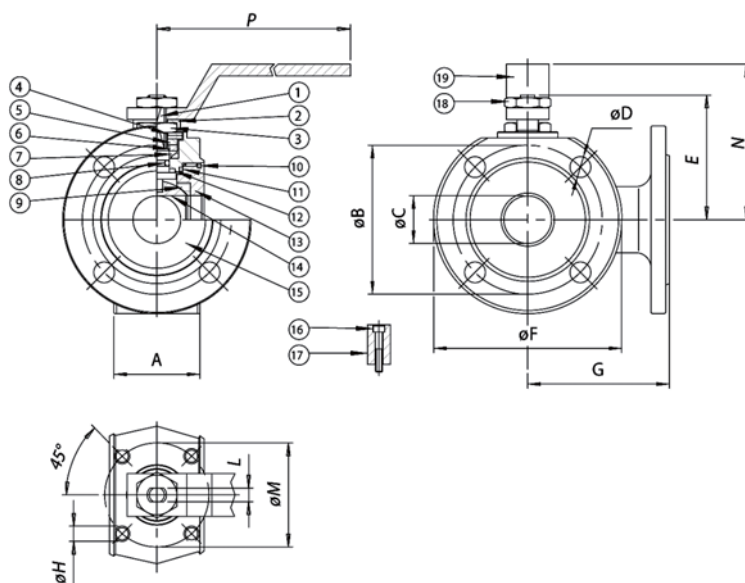
口径	DN 15 1/2"	DN 20 3/4"	DN 25 1"	DN 32 1 1/4"	DN 40 1 1/2"	DN 50 2"	DN 65 2 1/2"	DN 80 3"	DN 100 4"
PN 16 bar							85	128	212
PN 40 bar	8	13	20	30	42	61			

扭矩大小跟流体种类和温度相关，1.4 倍安全系数。当操作频率高时扭矩会下降。样本所有图标都是基于标准介质。特殊参数介质或特定工艺应用请联系我们的技术部门。



阀体 / 手动阀订货号

尺寸	DN 15 1/2"	DN 20 3/4"	DN 25 1"	DN 32 1 1/4"	DN 40 1 1/2"	DN 50 2"	DN 65 2 1/2"	DN 80 3"	DN 100 4"
阀体	V445X604	V445X605	V445X606	V445X607	V445X608	V445X609	V445X610	V445X611	V445X612
防爆阀体	V445X604YX	V445X605YX	V445X606YX	V445X607YX	V445X608YX	V445X609YX	V445X610YX	V445X611YX	V445X612YX
重量 Kg.	1.2	2	2.65	3.8	5.5	6.2	10	11.2	20.2
手动阀	L445X604	L445X605	L445X606	L445X607	L445X608	L445X609	L445X610	L445X611	L445X612
防爆手动阀	L445X604YX	L445X605YX	L445X606YX	L445X607YX	L445X608YX	L445X609YX	L445X610YX	L445X611YX	L445X612YX
重量 Kg.	1.35	2.15	2.8	4	5.7	6.5	10.3	11.7	20.7
开启扭矩	KGBV4004	KGBV4005	KGBV4006	KGBV4007	KGBV4008	KGBV4009	KGBV4010	KGBV4011	KGBV4012



材质表

1	轴	不锈钢 316	1.4401	UNI X5CrNiMo 17 12
2	螺母夹	不锈钢 304	1.4301	UNI X5CrNi 18 10
3	防松螺母	不锈钢 304	1.4301	UNI X5CrNi 18 10
4	弹簧片	不锈钢 301	1.4301	UNI X12CrNi 17 07
5	环	不锈钢 304	1.4301	UNI X5CrNi 18 10
6	密封环	不锈钢 304	1.4301	UNI X5CrNi 18 10
7	顶部密封	聚四氟乙烯		
8	O 型圈	氟橡胶		
9	密封	聚四氟乙烯		
10	O 型圈	氟橡胶		
11	螺母密封环	聚四氟乙烯		
12	底部密封	聚四氟乙烯		
13	环形螺母	不锈钢 316	1.4401	UNI X5CrNiMo 17 12
14	球芯	不锈钢 316	1.4401	UNI X5CrNiMo 17 12
15	阀体	不锈钢 316	1.4408	
16	锁紧螺丝	不锈钢 304	1.4301	UNI X5CrNi 18 10
17	固定器	不锈钢 304	1.4301	UNI X5CrNi 18 10
18	手柄螺母	不锈钢 304	1.4301	UNI X5CrNi 18 10
19	手柄	不锈钢 304	1.4301	UNI X5CrNi 18 10

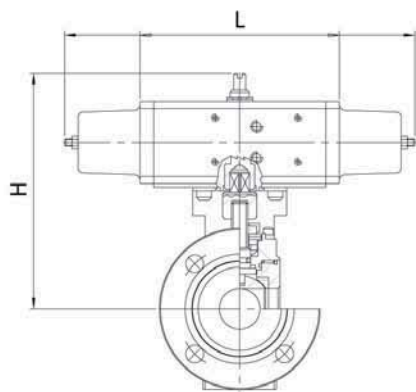
尺寸表

口径	A	øB	øC	øD	E	øF	G	øH	L	øM	N	P
DN 15 1/2"	35	65	10	M12X4	48	90	85	M5	6	36	65	140
DN 20 3/4"	38	75	15	M12X4	51	100	90	M5	6	36	70	140
DN 25 1"	43	85	20	M12X4	62.5	110	90	M5	8	42	82	180
DN 32 1 1/4"	54	100	25	M16X4	67	130	105	M5	8	42	85	180
DN 40 1 1/2"	66	110	32	M16X4	80	140	120	M6	10	50	102	230
DN 50 2"	83	125	40	M16X4	87	150	130	M6	10	50	110	230
DN 65 2 1/2"	103	145	50	M16X4	119.5	175	150	M8	14	70	137.5	350
DN 80 3"	122	160	65	M16X8	129.5	190	175	M8	14	70	150	350
DN 100 4"	153	180	78	M16X8	148.5	220	185	M10	16	102	165	508



445 型自控球阀

AUTOMATED VALVE TYPE 445



双作用型								
订货号	执行器	安装支架	DN mm	英寸	L mm	H mm	重量 Kg	同型防爆
D445K064	DA015401S	KCF031315	15	1/2"	114	143	1.96	D445K064YX
D445H065	DA030401S	KCF031315	20	3/4"	130	154	3	D445H065YX
D445H066	DA030401S	KCF031317	25	1"	130	159.5	3.65	D445H066YX
D445K067	DA045402S	KCF042354	32	1 1/4"	144	171.3	5	D445K067YX
D445H068	DA060402S	KCF042355	40	1 1/2"	152	180	7.11	D445H068YX
D445K069	DA090401S	KCF051322	50	2"	168.5	194	6.4	D445K069YX
D445H070	DA120401S	KCF051325	65	2 1/2"	184	245	12.9	D445H070YX
D445K071	DA180401S	KCF071326	80	3"	212.2	264.5	14.6	D445K071YX
D445H072	DA360401S	KCF101092	100	4"	264	329	28	D445H072YX

单作用弹簧复位型								
订货号	执行器	安装支架	DN mm	英寸	L mm	H mm	重量 Kg	同型防爆
S445K064	SR015401S	KCF031315	15	1/2"	221	151	2.1	S445K064YX
S445H065	SR030402S	KCF042353	20	3/4"	240	164	4	S445H065YX
S445H066	SR030402S	KCF042354	25	1"	240	169.5	4.6	S445H066YX
S445K067	SR045401S	KCF051909	32	1 1/4"	293.5	183	5.55	S445K067YX
S445H068	SR060401S	KCF051322	40	1 1/2"	320	206	9.1	S445H068YX
S445K069	SR090401S	KCF071323	50	2"	357	232.5	7.9	S445K069YX
S445H070	SR120401S	KCF071326	65	2 1/2"	372	265	16.3	S445H070YX
S445K071	SR180401S	KCF101280	80	3"	435.5	297	21.6	S445K071YX
S445H072	SR360401S	KCF121065	100	4"	566	359	37.3	S445H072YX

以上尺寸的气动执行器最小气源输入压力为 5.6bar
 The sizing of pneumatic actuators has been done considering a minimum supply pressure of 5,6 barg.

根据客户要求，可提供不同类型的电动控制阀

不
锈
钢
球
阀